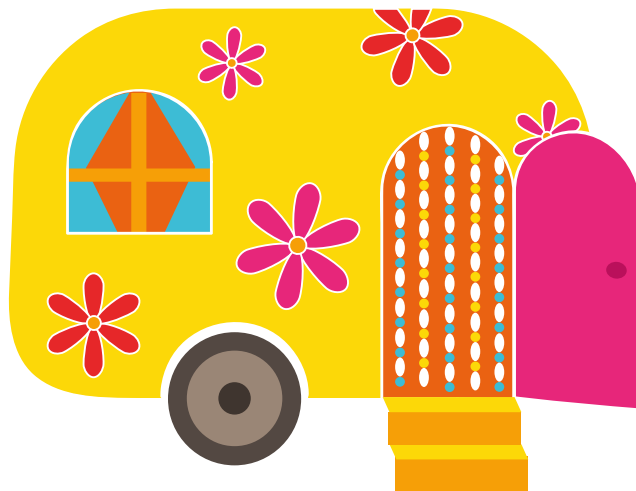


Mon cahier d'activités d'été !



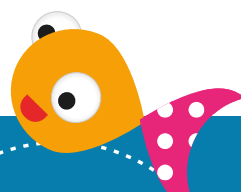
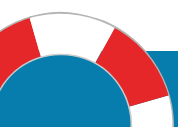
Prénom : _____

Année : _____

Ce document est réservé à un usage privé et peut également être distribué auprès d'un nombre limité d'enfants. Il ne peut être reproduit ni diffusé plus largement. Malgré le soin apporté à sa conception, il peut comporter des inexactitudes. Il est néanmoins proposé "en l'état", chacun étant libre de l'utiliser ou non. Activités à réaliser avec l'accompagnement d'un adulte et sous la responsabilité de ce dernier. Tous droits © Cap-eveil.fr

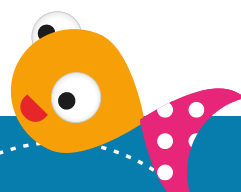
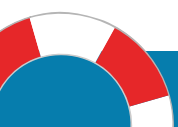
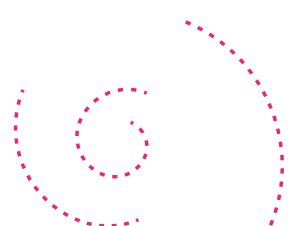
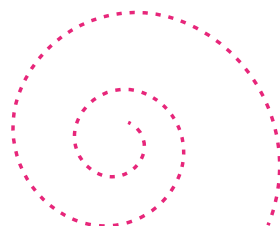
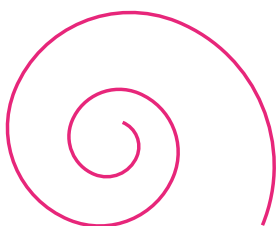
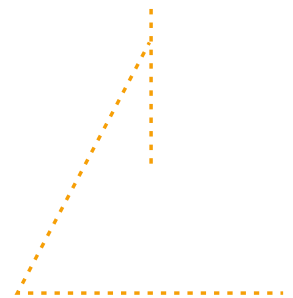
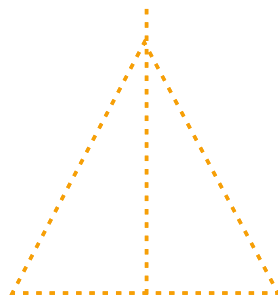
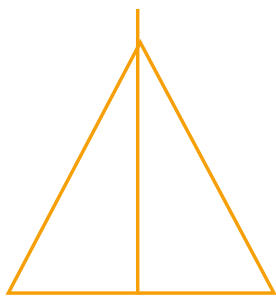
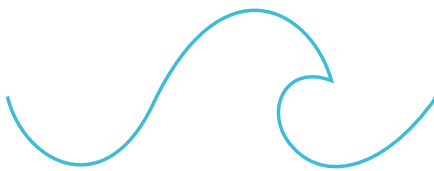
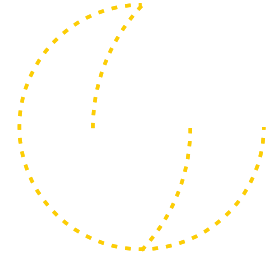
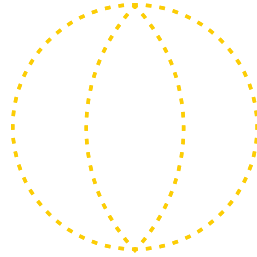
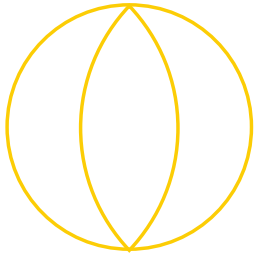


Cap-eveil.fr



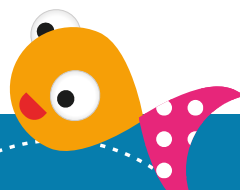
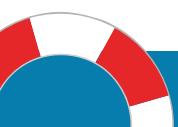
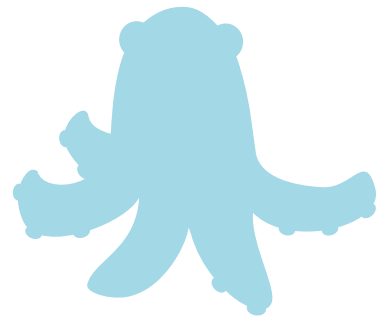
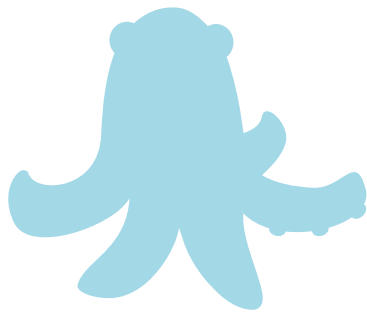
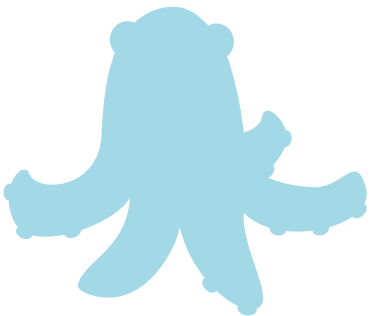
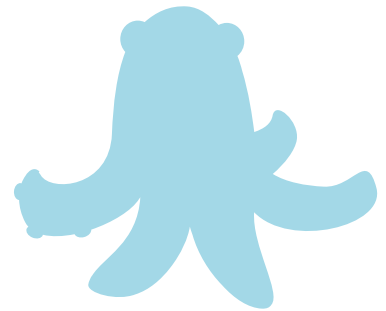
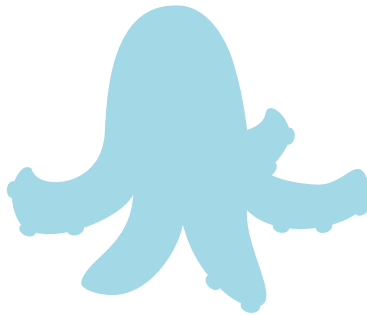
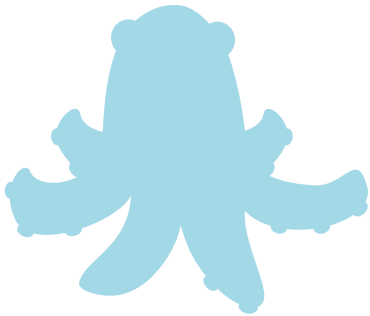
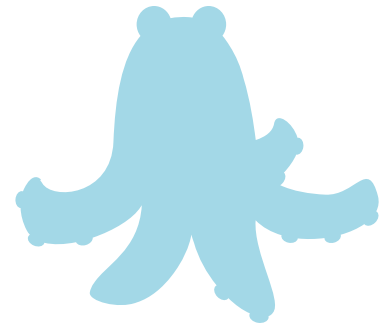
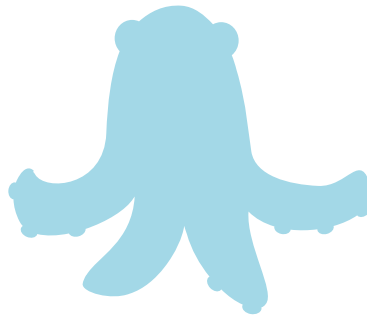
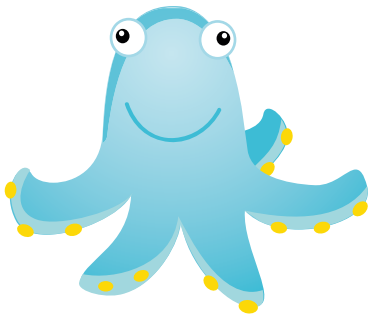


Reproduis le ballon, la vague, la tente et le coquillage en t'aidant des modèles et des lignes en pointillés !



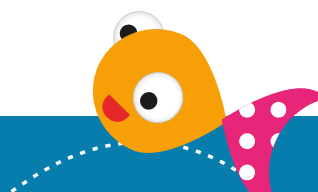
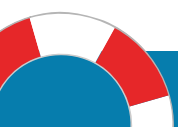
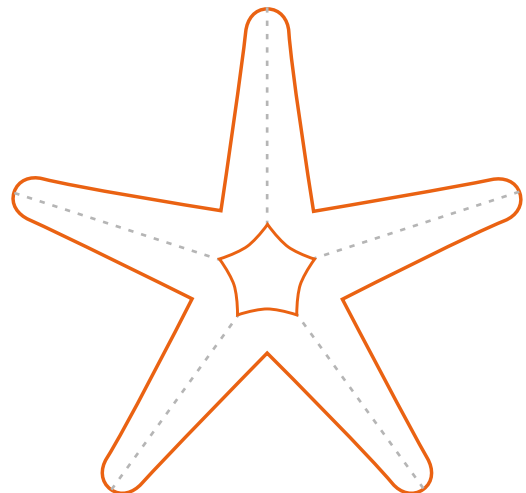
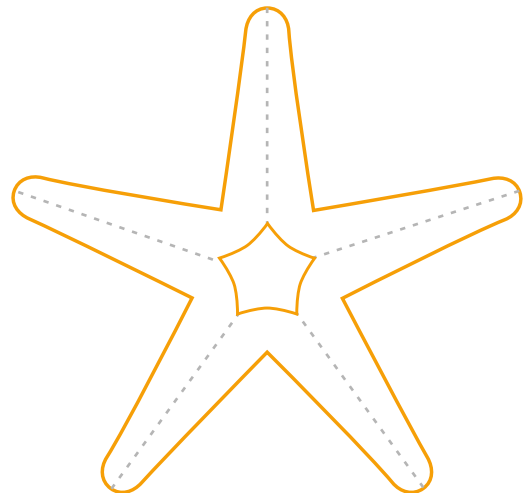
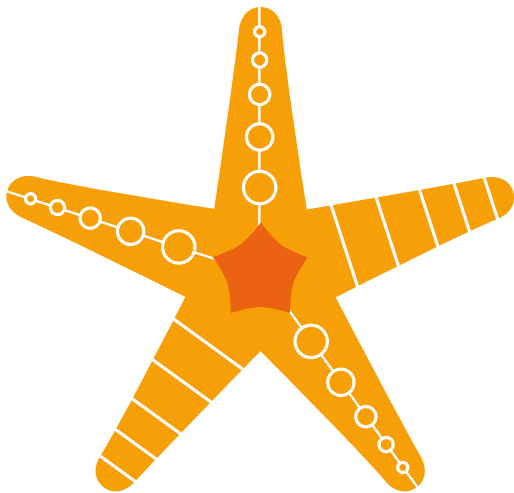
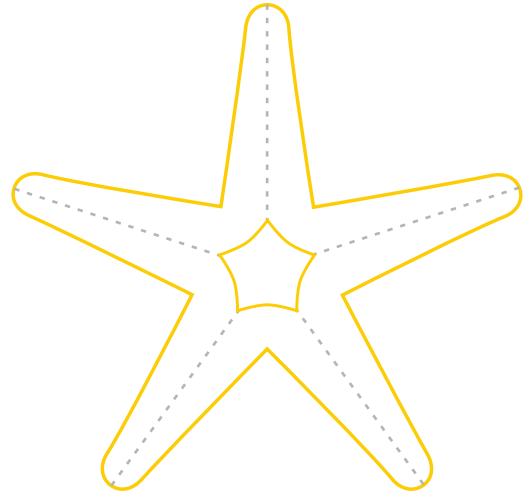
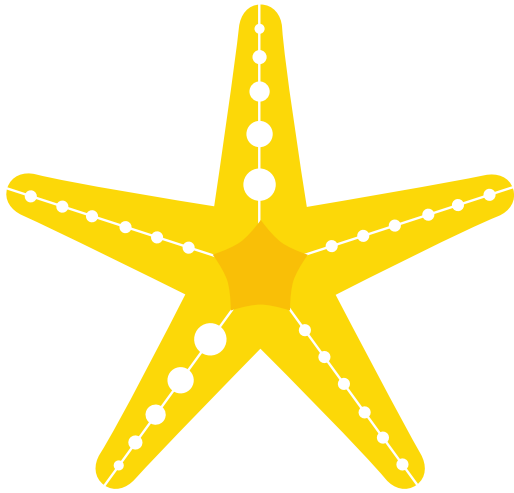


Observe bien cette drôle de pieuvre et retrouve son ombre ! Sois attentif aux détails !



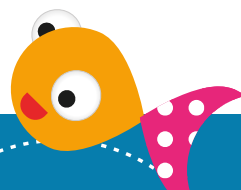
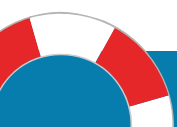
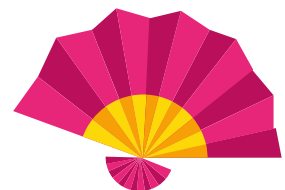
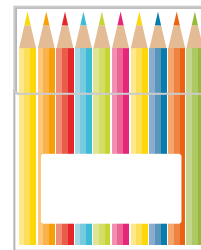
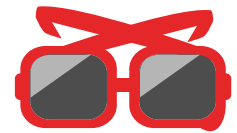
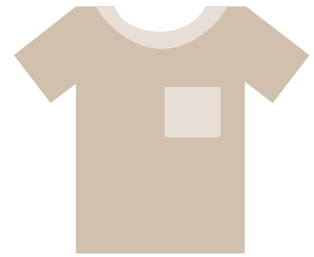
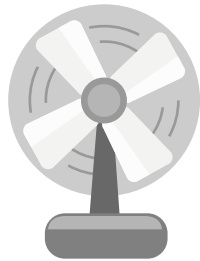


Reproduis les motifs des étoiles de mer comme dans un miroir (symétrie), puis place au coloriage !





Entoure les objets qui peuvent être utiles en été pour se protéger du soleil ou de la chaleur !





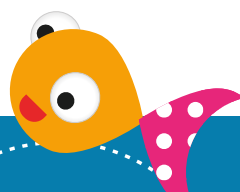
Résouds la charade suivante pour découvrir comment s'appellent ces jolies fleurs d'été !



Mon premier est une lettre symbolisant le potassium.
Mon deuxième est un petit insecte qui donne envie de se gratter !
Mon troisième est un mot anglais parfois utilisé pour dire "branché".

Mon tout se sème au printemps et produit de nombreuses fleurs en été, souvent oranges, mais aussi rouges, jaunes ou roses.

Nous sommes des : _ _ _ _ _



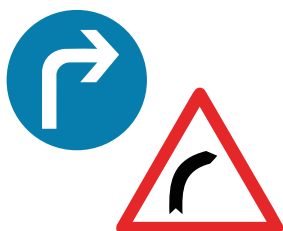


Réponds à ce quiz sur les panneaux de signalisation routière, avec l'aide d'un adulte si besoin !



En général, que signalent les panneaux ronds et rouges comme ceux-ci ?

- A. Une intersection
- B. Une obligation de faire quelque chose
- C. Une interdiction de faire quelque chose



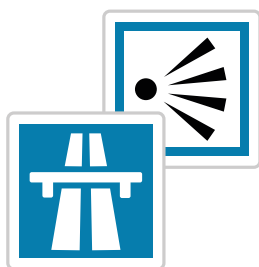
Lequel de ces panneaux indique qu'il est obligatoire de tourner à droite ?

- A. Le rouge
- B. Le bleu, et le rouge signale un danger
- C. Il n'y a pas de différence entre les deux



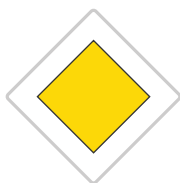
Tu te promènes à pied et vois ce panneau :

- A. Tu es obligé(e) d'emprunter le chemin indiqué
- B. C'est conseillé, mais pas obligatoire
- C. Tu dois tenir la main d'un adulte



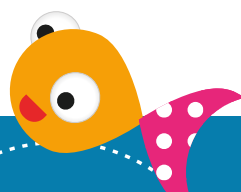
En général, à quoi servent les panneaux carrés et bleus comme ceux-ci ?

- A. A avertir le conducteur d'un danger
- B. A lui donner une information utile



Que peut bien signifier ce panneau ?

- A. La route est prioritaire
- B. La route peut briller à cause du soleil
- C. Les oeufs au plat sont très bons dans la région



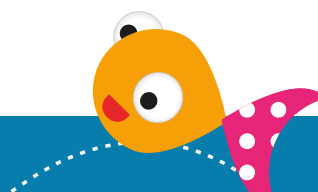
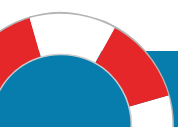
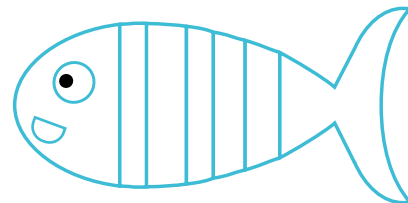
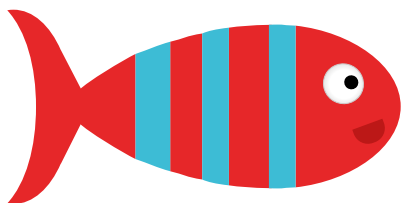
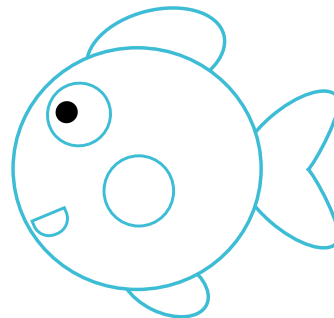
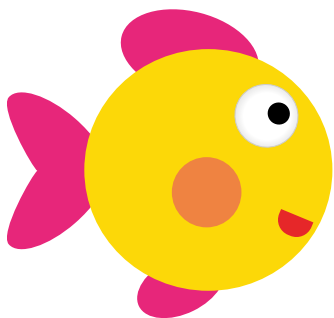
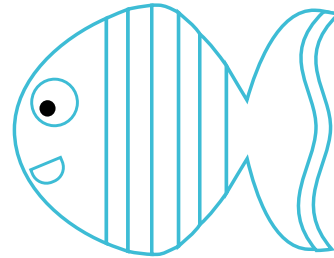
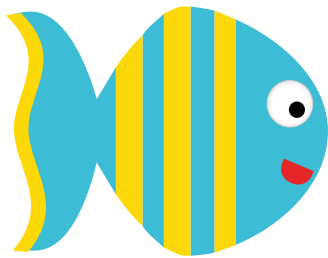
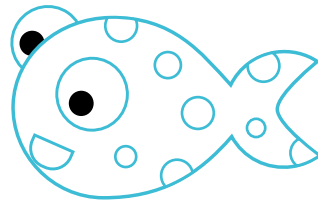
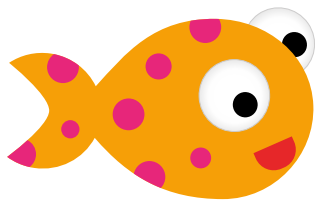
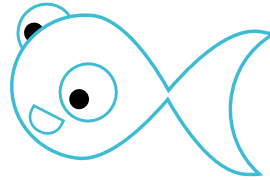
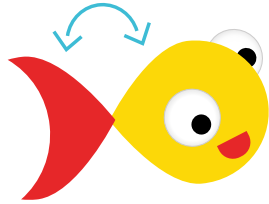


Trouve la route des vacances en t'aidant des indications des panneaux ! Il te faut partir du bas de la grille et passer par l'autoroute.



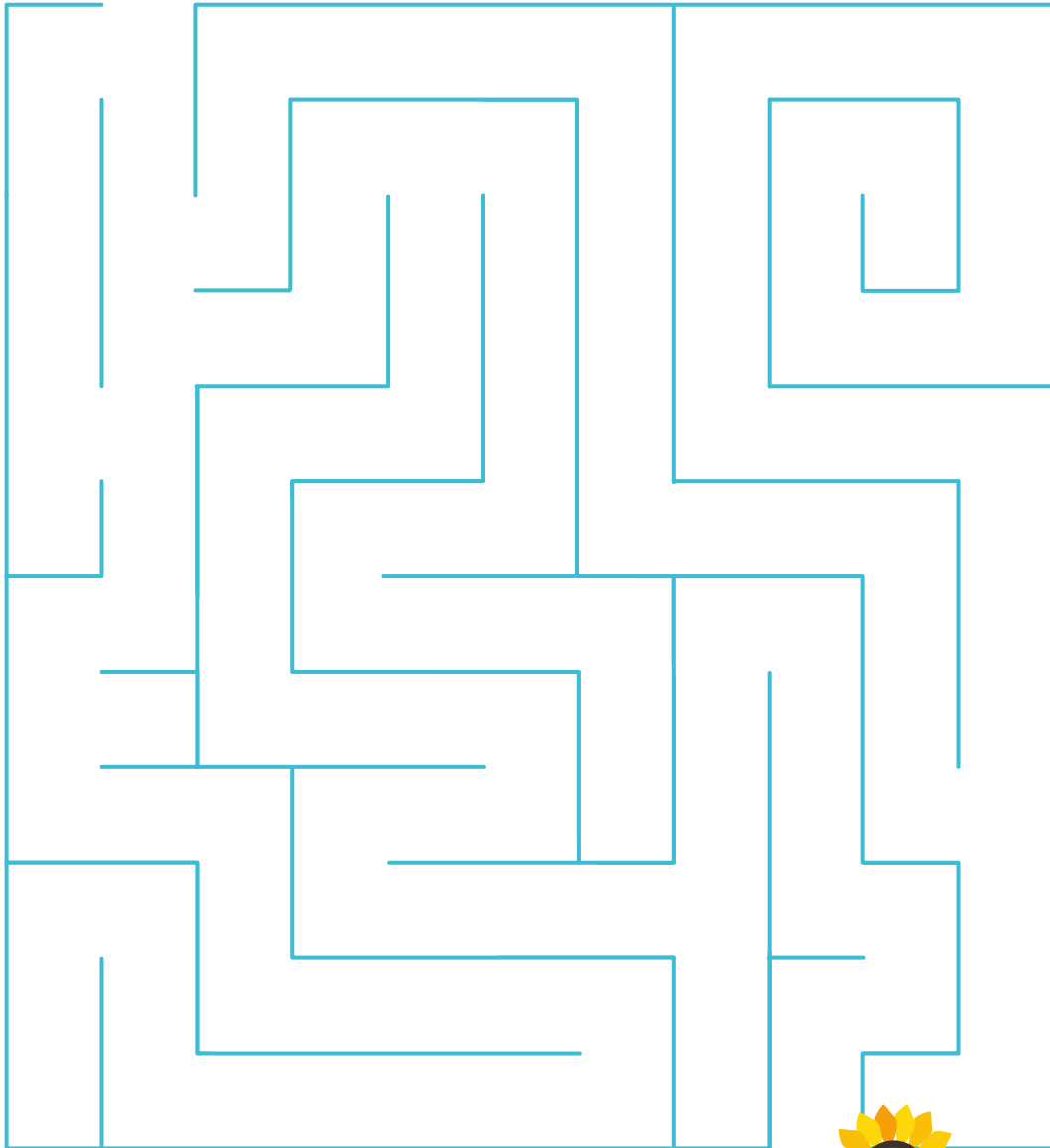


Amuse-toi à colorier les poissons en inversant les couleurs par rapport aux modèles !



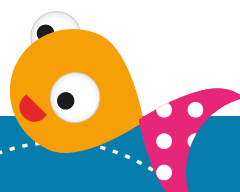
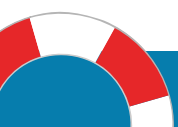


Trouve le chemin pour aller arroser la fleur !



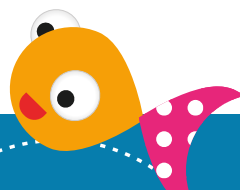
Comment cette fleur s'appelle-t-elle ?

C'est un : T _ _ _ _ _ L





Sélectionne les 7 bulles qui font penser à l'été !





Trouve un adversaire pour jouer à la bataille navale !
(autres grilles en page suivante)

	A	B	C	D	E	F	G	H	I	J
1										
2										
3										
4										
5										
6										
7										
8										
9										
10										

Dans ma grille

Je place mes navires
(colorie les cases) :

- 1 grand de 6 cases
- 1 de 4 et 1 de 3
- 2 petits de 2 cases

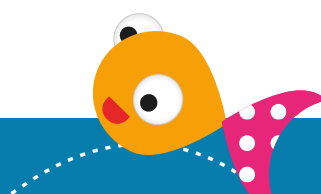
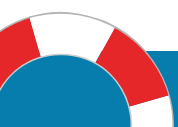


Dans la grille adverse

J'inscris X si j'ai "touché" un navire et O pour "manqué"



	A	B	C	D	E	F	G	H	I	J
1										
2										
3										
4										
5										
6										
7										
8										
9										
10										





Et voici les grilles du 2^{ème} joueur. Qui l'emportera en utilisant la meilleure stratégie ?

	A	B	C	D	E	F	G	H	I	J
1										
2										
3										
4										
5										
6										
7										
8										
9										
10										

Dans ma grille

Je place mes navires (colorie les cases) :

- 1 grand de 6 cases
- 1 de 4 et 1 de 3
- 2 petits de 2 cases

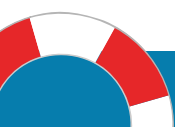


Dans la grille adverse

J'inscris X si j'ai "touché" un navire et O pour "manqué"

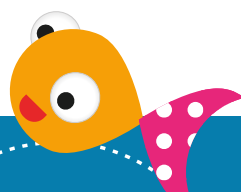
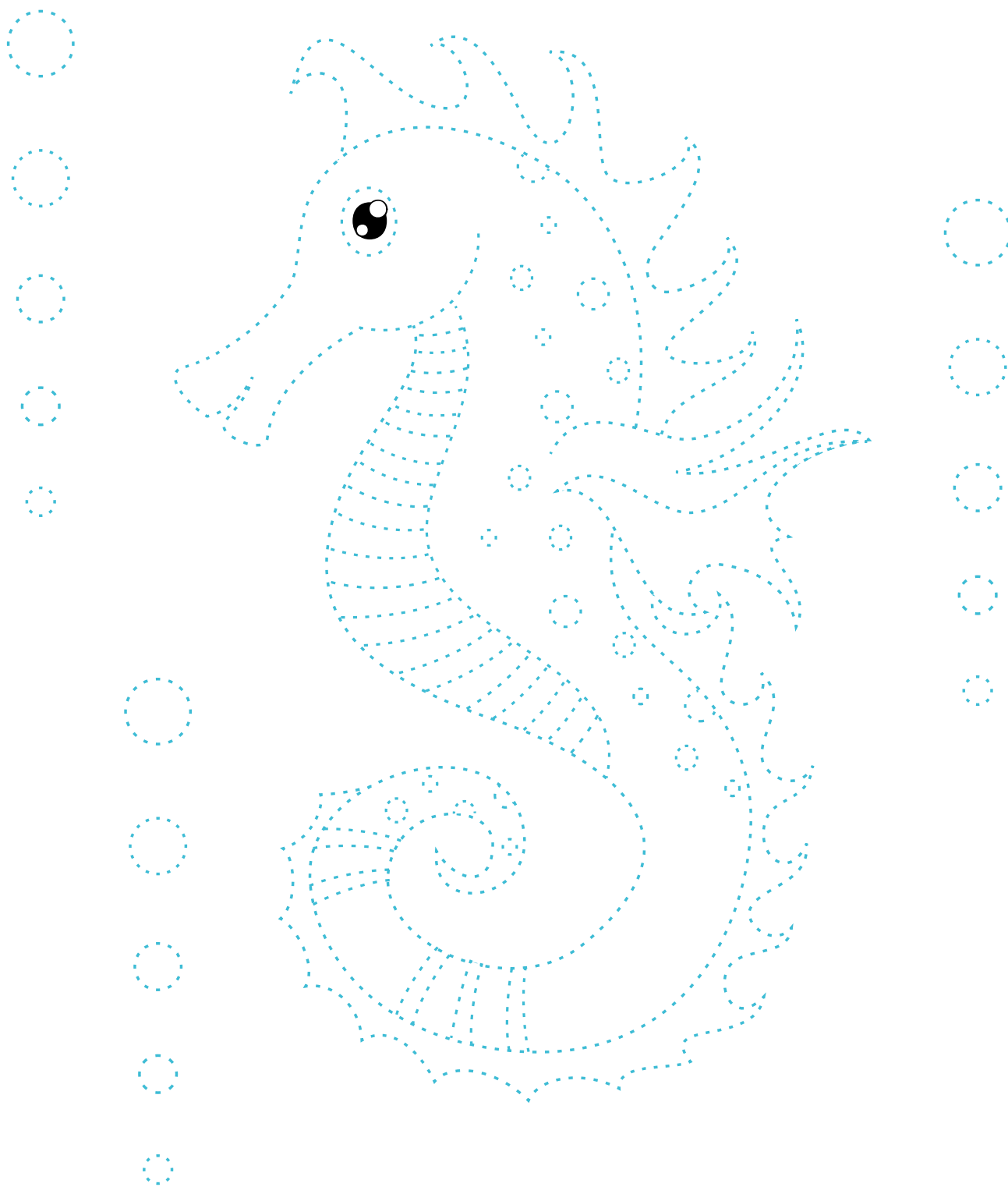


	A	B	C	D	E	F	G	H	I	J
1										
2										
3										
4										
5										
6										
7										
8										
9										
10										



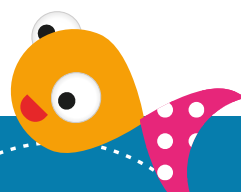
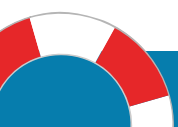
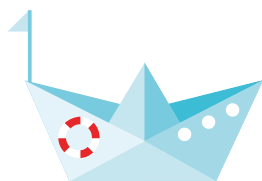
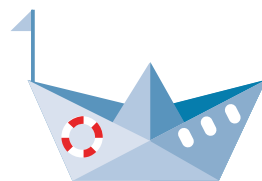
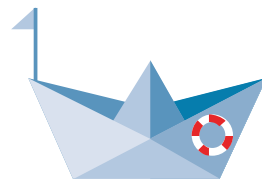
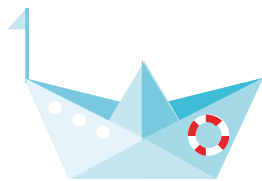
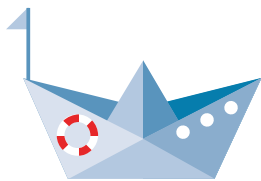
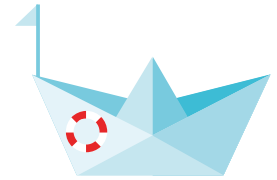
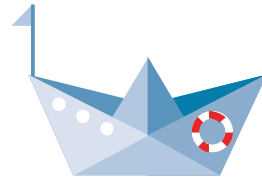
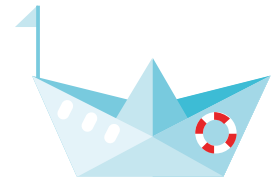
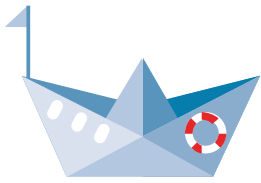


Repasse sur les traits en pointillés pour dessiner ce "cheval de mer" ou hippocampe !





Devine quel bateau je suis à l'aide des indices suivants :
Je porte un drapeau.
J'ai une bouée, située à l'arrière.
Et des hublots, mais ils ne sont pas ronds !

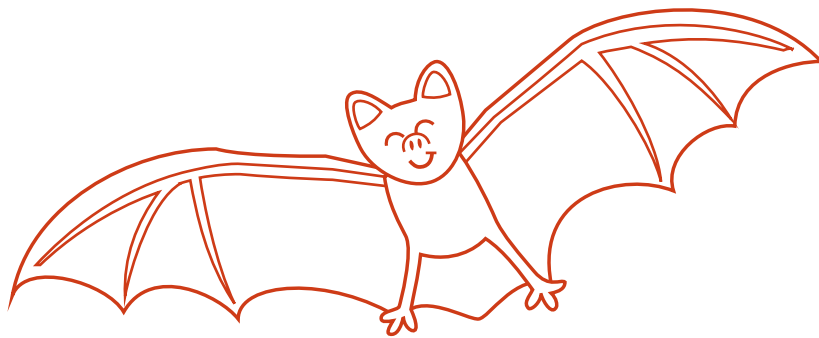




Découvre l'histoire de la Pipistrelle et rendez-vous dans deux pages !

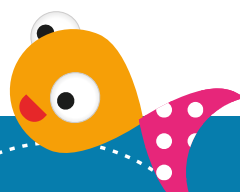
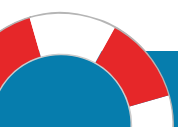
Pipistrelle, ce joli nom ne vous dit rien ? Pourtant, vous me connaissez, c'est certain ! Vous m'avez déjà vue virevolter au dessus de vos têtes en été, avec d'autres amies chauves-souris.

Mais non, ne craignez rien, je suis parfaitement inoffensive ! Ne pesant que quelques grammes, je suis la plus petite chauve-souris d'Europe. Et contrairement à ce que racontent les légendes, je ne mords pas ni ne m'accroche aux cheveux ! Je me nourris uniquement d'insectes et suis même très utile pour réguler certaines populations qui, sans moi, deviendraient envahissantes. Je peux ainsi engloutir plusieurs centaines de moustiques par jour et vous éviter quelques piqûres !



Savez-vous également que nous, les chauves-souris, sommes les seuls mammifères à pouvoir voler ? J'ai bien dit voler, oui, papillonner, et pas seulement planer comme le font certains écureuils.

Bien sûr, mes ailes n'ont pas de plumes. Elles se composent d'une membrane située entre mon corps, mes pattes et des sortes de longs doigts, dont on aurait étiré les phalanges. J'appartiens d'ailleurs à l'ordre des "Chiroptères",

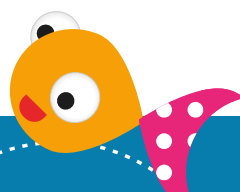
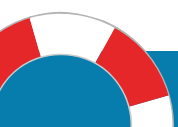




qui vient du grec "cheiros" pour main et "ptera" pour aile. D'une certaine manière, je suis munie de "mains-ailes" qui me donnent une grande agilité dans les airs !

Aujourd'hui, en ce deuxième été, je suis restée au repos de longues heures, suspendue la tête en bas, bien cachée sous les tuiles d'un grenier. Mais le soleil se couche, il est temps d'aller chasser pour me nourrir. Comment vais-je me repérer dans le noir ? Aucun souci ! J'ai une autre faculté exceptionnelle : l'écholocation. Pour me diriger, j'émet des ultrasons qui se réfléchissent sur les obstacles environnants et reviennent à mes oreilles sous forme d'échos. Je suis ainsi capable de détecter les objets, les animaux, et de déterminer leur taille ou leurs mouvements avec une grande précision.

A l'approche de l'hiver, avec des congénères, je chercherai un endroit tranquille et à l'abri du froid pour hiberner. Une grange abandonnée ou une grotte isolée fera très bien l'affaire. Surtout, ne me réveillez pas, ce serait trop brutal pour moi. Au contraire, en vous éloignant silencieusement, vous me protégerez et me permettrez de vivre encore de nombreux et beaux printemps, puisque ma longévité est d'environ dix-sept ans !





Réponds à ce quiz inspiré de l'histoire de la Pipistrelle !

1. Quel est le pluriel de "chauve-souris" ? Facile !

2. Sais-tu quel adjectif qualifie les animaux qui, comme la Pipistrelle, se nourrissent d'insectes ? On dit qu'ils sont :

3. La Pipistrelle est-elle utile ? De quelle manière ?

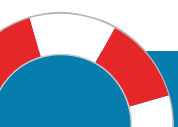
4. La Pipistrelle est-elle un animal nocturne ou diurne ?

5. Quel autre mot pourrait-on utiliser à la place de "membrane" ?

6. Comment s'appellent les os des doigts ? (de main ou de pied !)

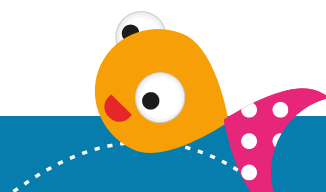
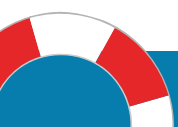
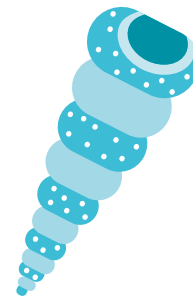
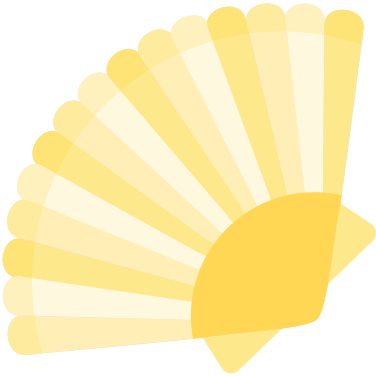
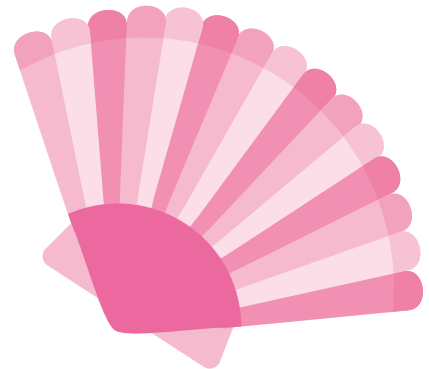
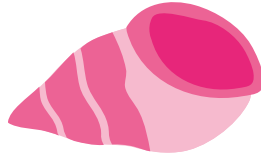
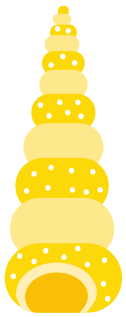
7. Quelle technique la chauve-souris utilise-t-elle pour se diriger dans le noir ?

8. A ton avis, les chauves-souris sont-elles des animaux protégés en France ?



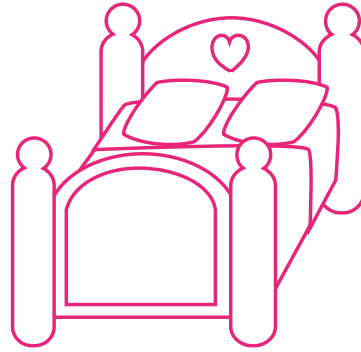
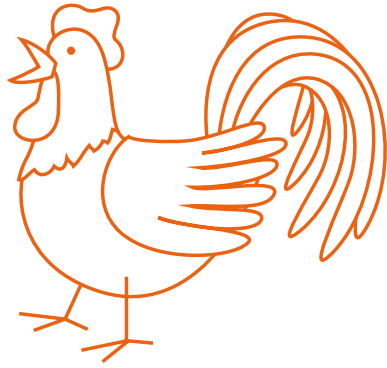


L'un de ces coquillage a une forme unique. Lequel ?

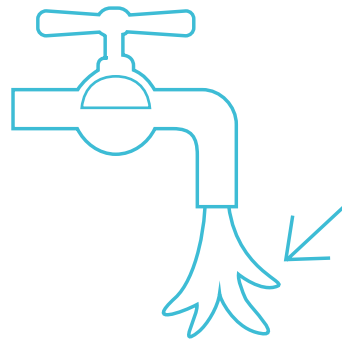




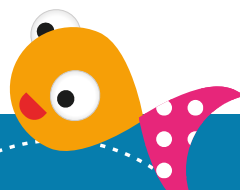
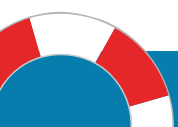
Déchiffre le rébus pour découvrir le nom de cette fleur qui colore les champs en été !



k'



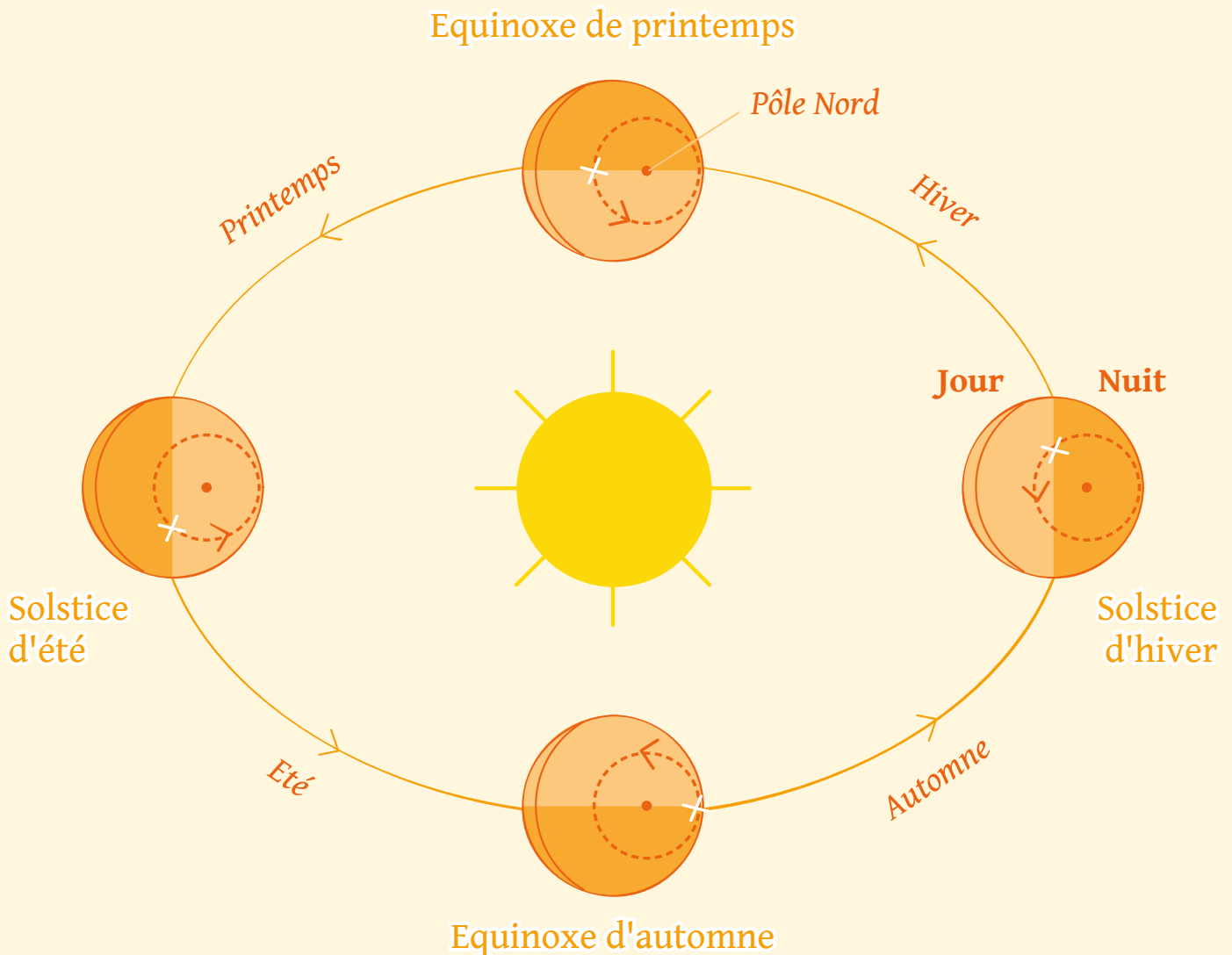
Je suis un : _____





Observe bien ce schéma puis mesure-toi au quiz de la page suivante !

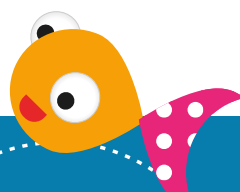
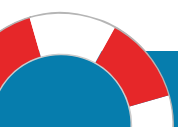
Les différentes saisons dans l'hémisphère Nord - Terre "vue de haut"



La Terre tourne sur elle-même en 24h, son axe de rotation est incliné.

Elle tourne également autour du Soleil, en une année.

La croix blanche désigne un point quelconque de la Terre. Lorsque la croix se situe du côté du Soleil, il fait jour en ce point de la planète.

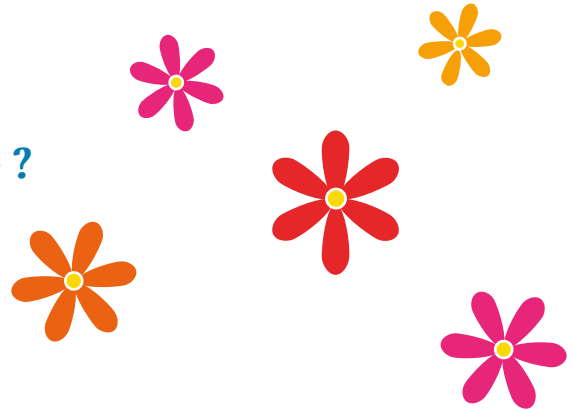




A toi de jouer !

Qu'est-ce qui marque le début de l'été ?

- A. L'équinoxe de printemps
- B. Le solstice d'été
- C. L'arrivée des grandes vacances



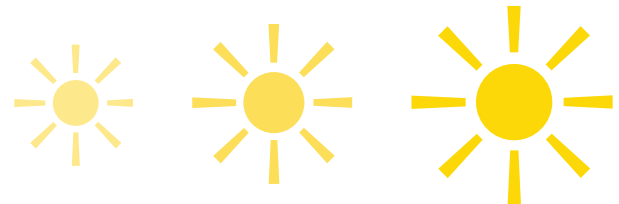
Quel est le jour le plus long de l'année ?

- A. Le dernier jour de l'hiver
- B. Le premier jour du printemps
- C. Le premier jour de l'été



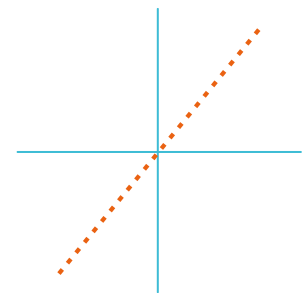
Entre le début et la fin de l'été, la durée du jour :

- A. Reste toujours la même
- B. Augmente
- C. Diminue



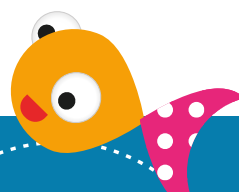
Au moment du solstice d'été, l'axe de rotation de la Terre est-il incliné :

- A. Vers le Soleil
- B. Dans le sens opposé au Soleil



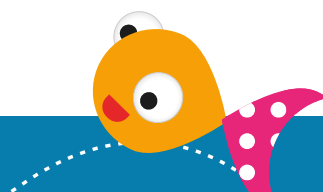
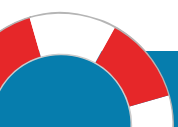
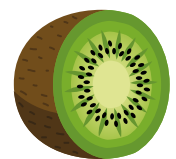
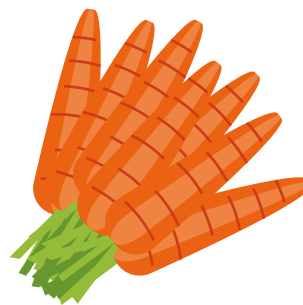
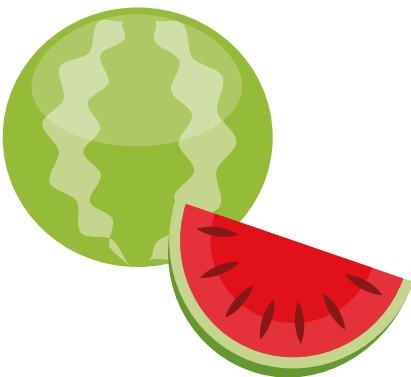
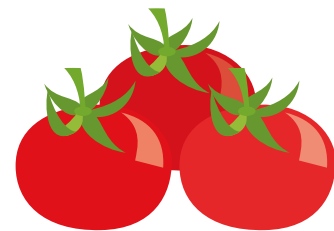
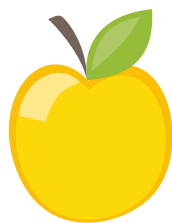
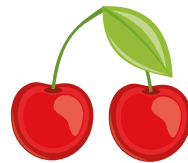
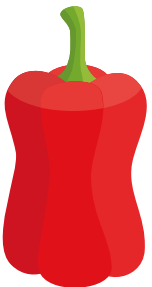
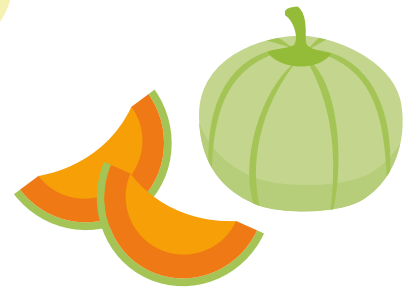
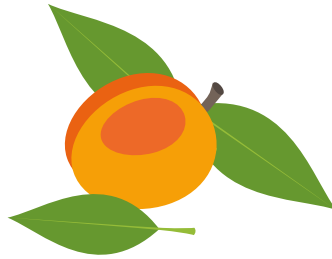
A ton avis, s'il fait plus chaud en été qu'en hiver :

- A. C'est parce que la Terre est plus près du Soleil
- B. Non, cela n'a pas de rapport





Fais ton marché en entourant uniquement les fruits et légumes d'été pour composer un panier de saison !



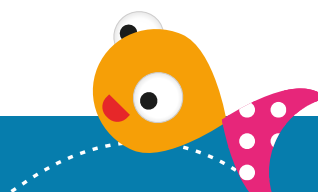
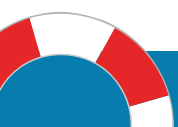


Tous les mots figurant en bas de page se sont cachés dans la grille. A toi de les retrouver !



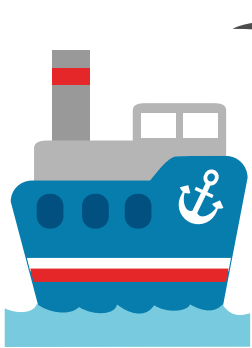
T	Z	M	O	U	S	T	I	Q	U	E	S	M	P	C
U	C	R	E	M	E	S	O	L	A	I	R	E	E	E
C	O	N	C	O	M	B	R	E	F	E	O	L	C	R
O	Q	S	A	V	B	P	N	V	E	A	N	O	H	F
R	U	G	J	I	P	H	P	I	S	C	I	N	E	S
A	I	H	Y	D	R	A	T	A	T	I	O	N	M	V
I	L	M	G	O	D	R	M	O	I	S	S	O	N	O
L	L	H	L	C	A	E	A	D	V	W	O	I	E	L
C	A	E	A	E	S	T	I	V	A	U	X	D	P	A
A	G	T	C	Q	N	M	O	U	L	E	V	T	L	N
M	E	R	E	P	X	O	R	P	S	V	A	O	O	T
P	P	I	Q	U	E	N	I	Q	U	E	G	M	N	S
I	Y	L	E	B	C	H	A	P	E	A	U	A	G	M
N	M	L	D	U	S	B	A	L	A	D	E	T	E	O
G	C	E	Z	F	R	A	M	B	O	I	S	E	R	G

camping / vague / glace / festivals / estivaux / moisson / crème solaire / concombre / chapeau / pêche / coquillage / étrille / moustiques / tomate / corail / cerfs-volants / framboise / hydratation / plonger / balade / melon / pique-nique / phare / piscine / moule





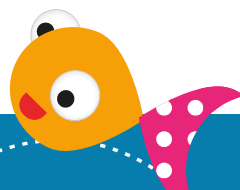
Aide le bateau à rejoindre le phare !



A

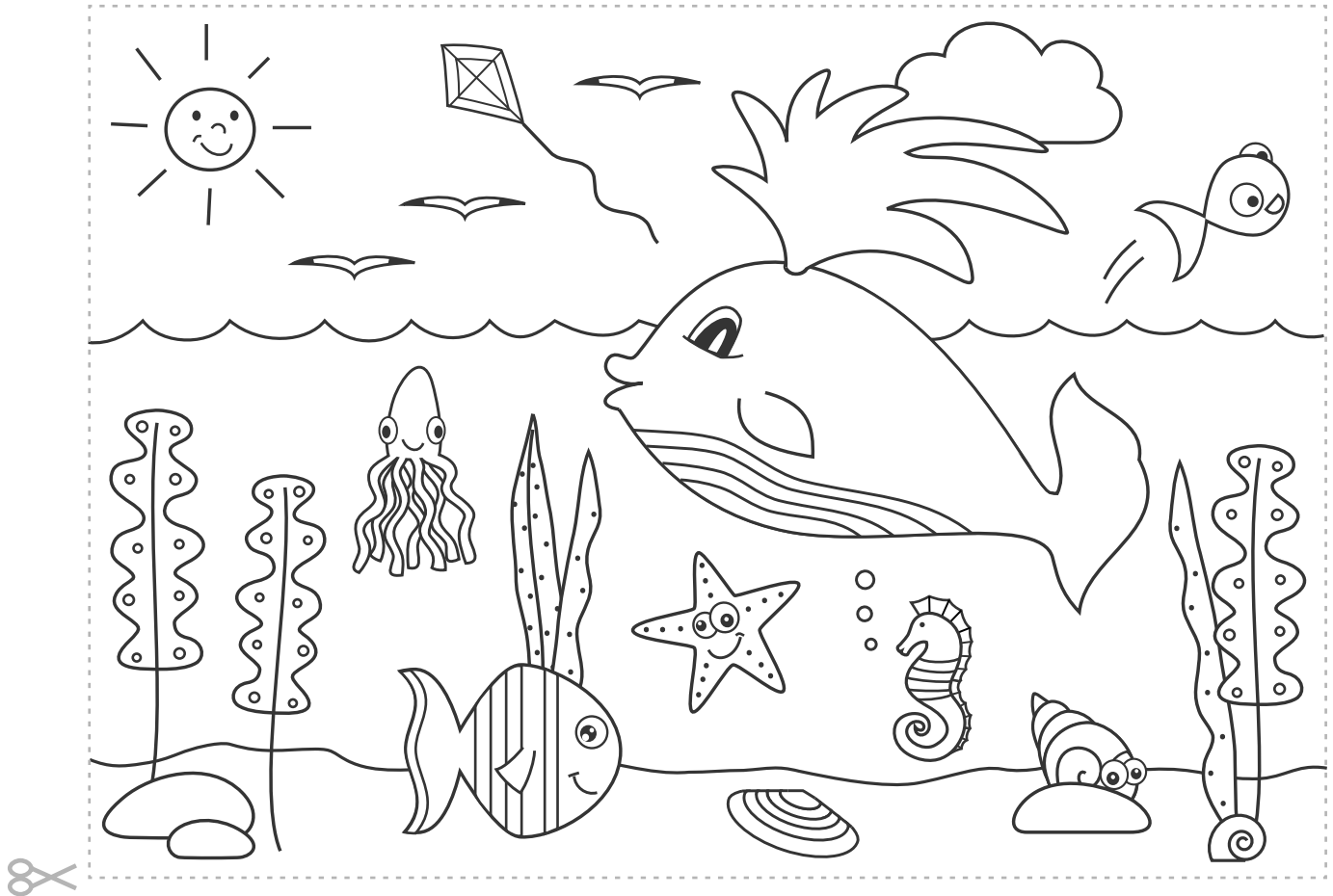
C

B

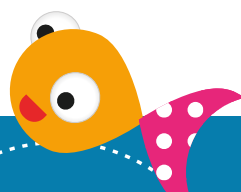
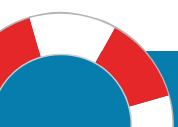




Envoie une carte postale à tes amis ou ta famille en suivant les indications ci-dessous !



1. Colorie le dessin comme il te plaît.
2. Colle les pages 26 et 27 dos à dos avec de la colle en stick, puis découpe soigneusement le rectangle en pointillés.
3. Au verso, écris un petit mot à l'attention du destinataire ainsi que son adresse.
4. Il ne reste qu'à mettre un timbre et à poster ta carte !



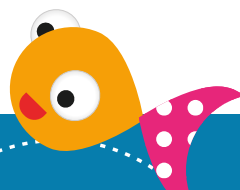
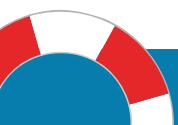


Et voici le verso de ta carte postale !

A dashed-line rectangular template for the back of a postcard. It features a yellow sunburst graphic in the top left corner, a light blue rectangular stamp area in the top right corner, and four horizontal lines for an address on the right side. A vertical line separates the stamp area from the address lines. A pair of scissors icon is located at the bottom left corner of the dashed line.

Imprimé sur Cap-eveil.fr

PS : tu peux aussi glisser la carte dans une enveloppe et décorer le verso à ton goût !

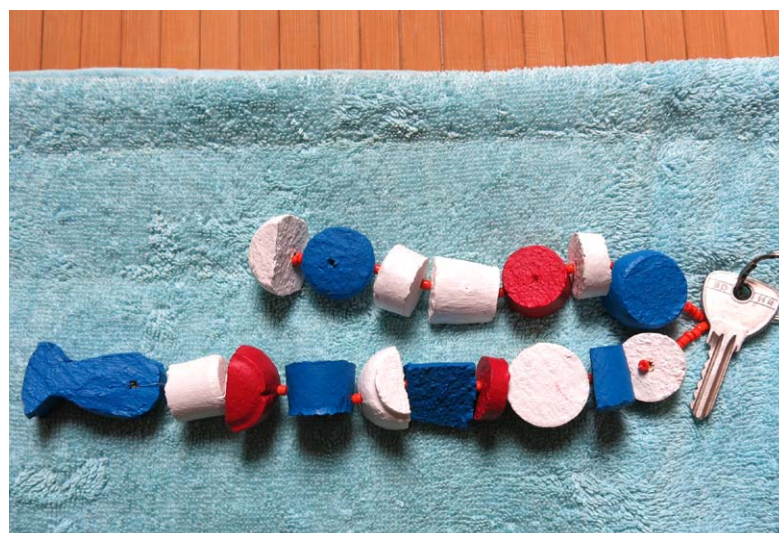




Fabrique un porte-clés original (ou pourquoi pas un collier) avec des bouchons de liège !

Boîte à fournitures

- Des bouchons de liège, préalablement découpés et percés par un adulte (trous assez larges).
- Des perles en bois ou en plastique léger.
- Un bout de cordelette ou de fil à scoubidou.
- De la peinture supportant l'eau et des pinceaux.
- Un rond de porte-clés de récupération.

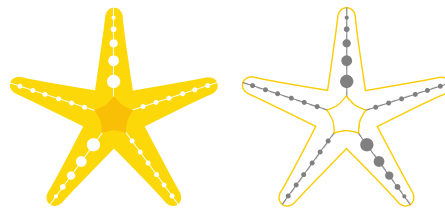


Réalisation

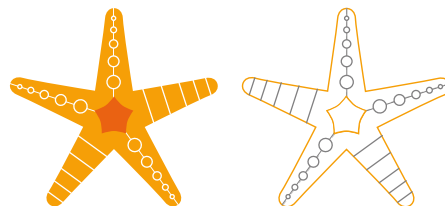
- Peindre les morceaux de bouchons dans différentes couleurs, puis laisser sécher complètement.
- Plier le fil en deux, passer la boucle ainsi formée dans l'anneau, finir le noeud de manière à obtenir deux fils retombants.
- Sur chacun, commencer en enfilant quelques perles, puis un morceau de bouchon, une perle, un morceau de bouchon...
- Faire un noeud solide à chaque extrémité et le tour est joué !

----- Solutions des jeux -----

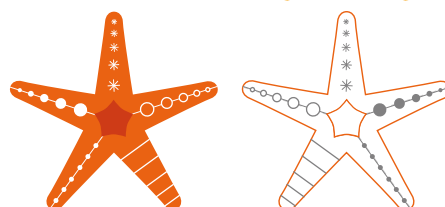
Page 2 :: Dessin pointillés
Bravo à tous les petits éveillés !



Page 3 :: Tentaculaire
L'ombre de la pieuvre se situe en bas à gauche.



Page 4 :: Les starlettes
Voir ci-contre.



Page 5 :: Le bon choix
Il faut entourer : les deux chapeaux, le ventilateur, le tee-shirt, la bouteille d'eau, les lunettes de soleil, la crème solaire, le parasol, l'éventail.

Page 6 :: Un joli prénom !
Nous sommes des capucines : K - puce - in

Page 7 :: Le quiz de la route
Dans l'ordre, les bonnes réponses sont : C - B - A - B - A

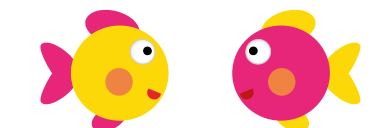
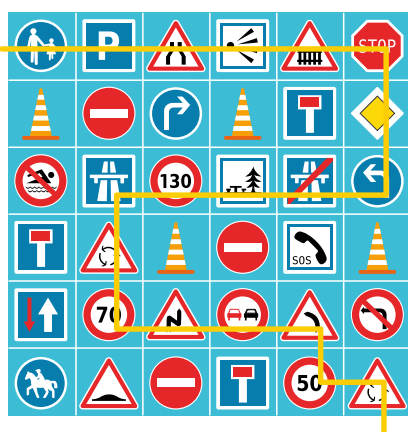
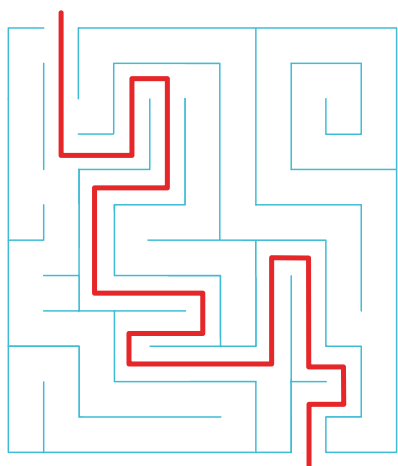
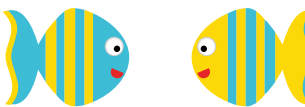
Page 8 :: En voiture !
Voir ci-contre.



Page 9 :: Face à face
Voir ci-contre.



Page 10 :: J'ai soif !
Voir ci-dessous. Tournesol.





Page 11 :: Bulles d'été

Il faut sélectionner : le petit chapeau rose, le rouleau de paille, le bateau sur l'eau, les tomates, l'arrosoir de plage, les tournesols, les groseilles.

Pages 12 & 13 :: Bataille navale

Que le meilleur gagne !

Page 14 :: Mon beau cheval

10 sur 10 à tous les enfants, quel talent !

Page 15 :: Les petits bateaux

Je suis le bateau situé en 4^{ème} ligne, 3^{ème} colonne.

Pages 16 à 18 :: Je m'appelle Pipistrelle

1. Des chauves-souris - 2. Ils sont insectivores - 3. Oui, la Pipistrelle régule certaines populations d'insectes - 4. C'est un animal nocturne - 5. Le mot "peau" - 6. Les pahalanges - 7. L'écholocation - 8. Oui, les chauves-souris sont des animaux protégés en France !

Page 19 :: Un intrus !

Le coquillage jaune à droite est le seul à avoir cette forme !

Page 20 :: Flamboyant !

Je suis un coquelicot : coq - lit - k' - eau

Pages 21 & 22 :: Tourne la terre

Dans l'ordre, les bonnes réponses sont : B - C - C - A - B

Page 23 :: Marché de saison

Il faut entourer : les fraises, les abricots, les courgettes, le poivron, le melon, les tomates et la pastèque.

Page 24 :: Mots cachés

Voir ci-contre.

Page 25 :: Le phare

Le bon chemin est le C.

Pages 26 à 28 :: Pour le facteur et Porte-clés spécial été

Bravo à tous les petits artistes !

T	Z	M	O	U	S	T	I	Q	U	E	S	M	P	C
U	C	R	E	M	E	S	O	L	A	I	R	E	E	E
C	O	N	C	O	M	B	R	E	F	E	O	L	C	R
O	Q	S	A	V	B	P	N	V	E	A	N	O	H	F
R	U	G	J	I	P	H	P	I	S	C	I	N	E	S
A	I	H	Y	D	R	A	T	A	T	I	O	N	M	V
I	L	M	G	O	D	R	M	O	I	S	S	O	N	O
L	L	H	L	C	A	E	A	D	V	W	O	I	E	L
C	A	E	A	E	S	T	I	V	A	U	X	D	P	A
A	G	T	C	Q	N	M	O	U	L	E	V	T	L	N
M	E	R	E	P	X	O	R	P	S	V	A	O	O	T
P	P	I	Q	U	E	N	I	Q	U	E	G	M	N	S
I	Y	L	E	B	C	H	A	P	E	A	U	A	G	M
N	M	L	D	U	S	B	A	L	A	D	E	T	E	O
G	C	E	Z	F	R	A	M	B	O	I	S	E	R	G





Le site
des petits
Zéveillés

et de leurs parents

