



Mon cahier d'activités de printemps !

Prénom : _____

Année : _____



Cap-eveil.fr



Quels sont les pétales les plus nombreux : les bleus ou les oranges ?



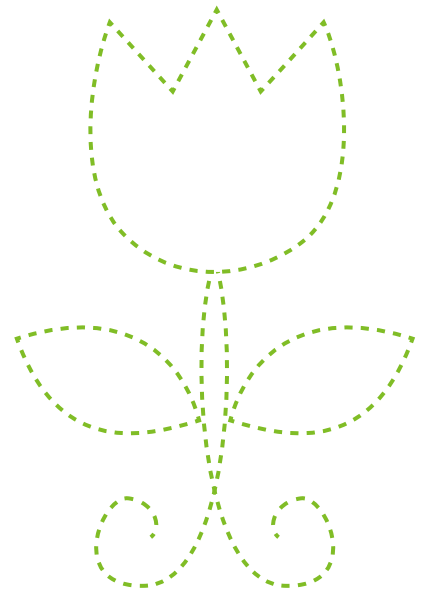
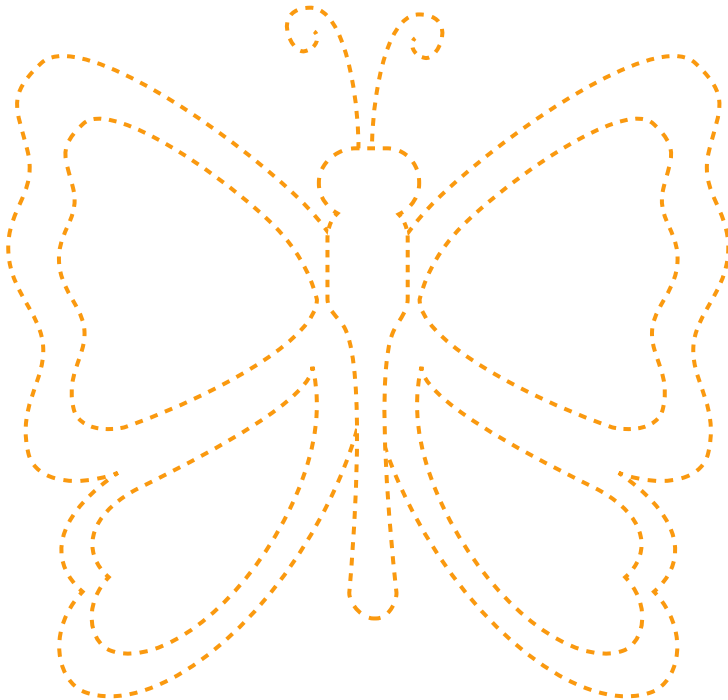
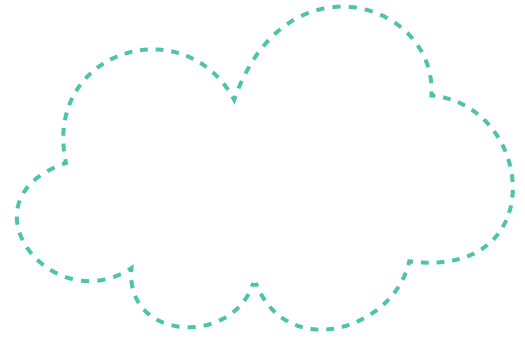
Nombre de pétales bleus : _ _

Nombre de pétales oranges : _ _



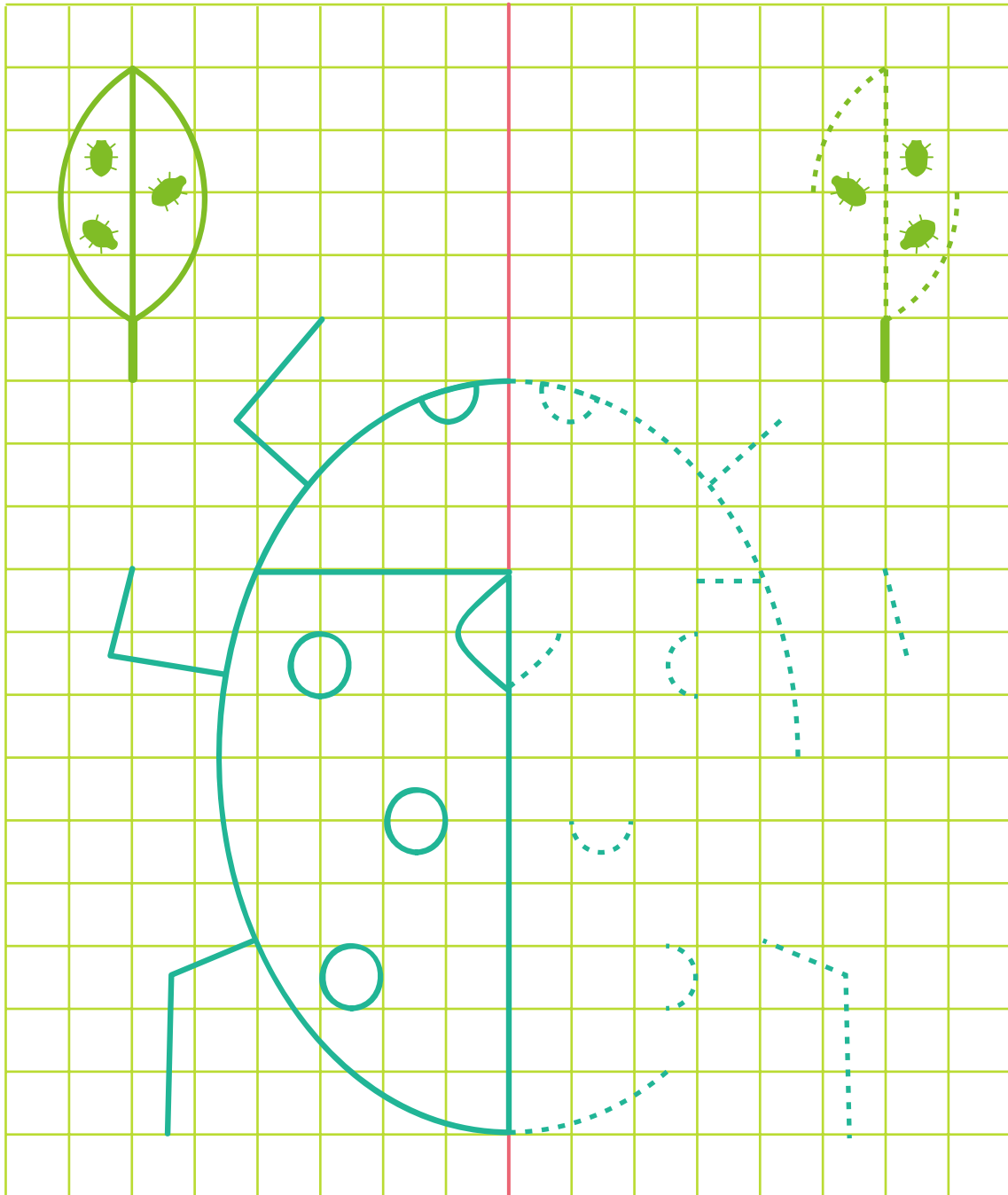


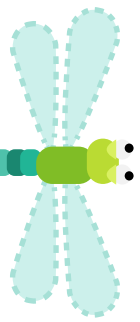
Repasse sur les traits en pointillés pour dessiner le papillon, le nuage et la fleur !





Finis de dessiner la coccinelle et la feuille grâce au principe du miroir (symétrie) !





Complète le début de cette phrase en entourant uniquement les textes qui décrivent le printemps !

Voici le printemps, saison du renouveau de la nature :

- A. les températures s'adoucissent, le soleil brille mais alterne avec les giboulées de mars et d'avril,
- B. il fait très chaud et cela donne envie de se mettre en maillot de bain,
- C. certains animaux font des réserves de graisse ou de nourriture pour préparer la saison froide,
- D. le hérisson, la marmotte, le hamster et certaines chauves-souris sortent de l'hibernation,



- E. les feuilles des arbres deviennent jaunes, rouges ou brunes, et finissent par tomber,
- F. les oiseaux migrateurs comme l'hirondelle, le pigeon ramier ou la cigogne reviennent sous nos latitudes,
- G. on peut observer les empreintes des oiseaux, des chevreuils et des lapins dans la neige,
- H. les arbres et les plantes se couvrent de bourgeons, tandis que les crocus et les narcisses donnent des couleurs au jardin.

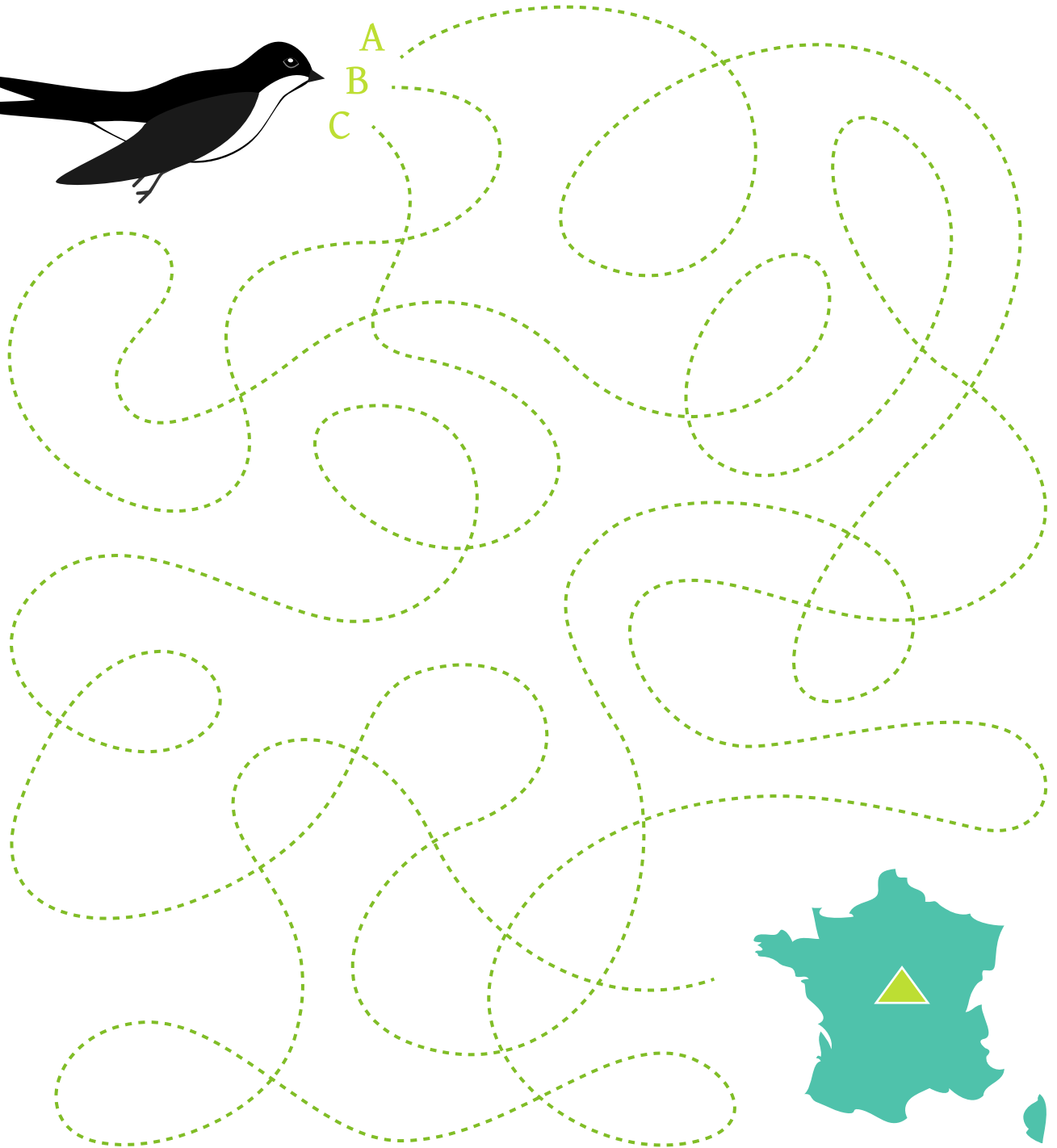


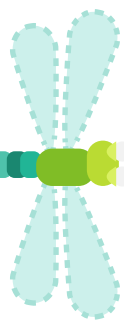


Aide l'hirondelle à trouver son chemin pour revenir en France après son hivernage en Afrique !



A
B
C





Entoure 5 bulles qui font penser au printemps !





Remplis ton panier de fruits et légumes du printemps en respectant l'ordre suivant dans la grille :

?







Comment s'appellent ces fleurs ?

Indice : leur nom vient du latin "primo vere", qui signifie "au début du printemps", car elles comptent parmi les premières fleurs de la saison.

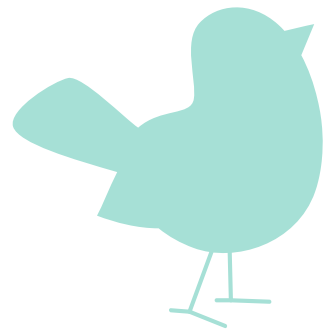
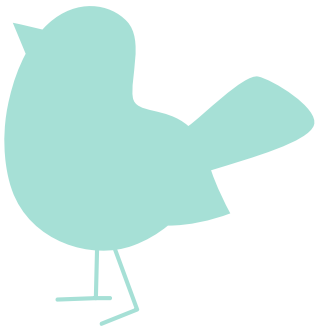
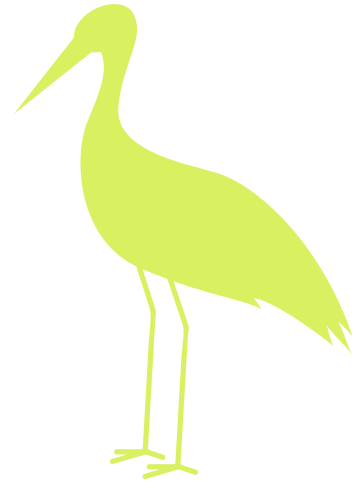
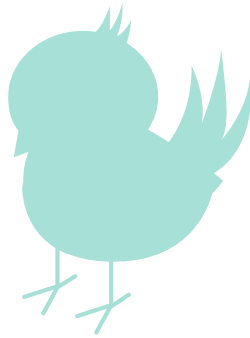
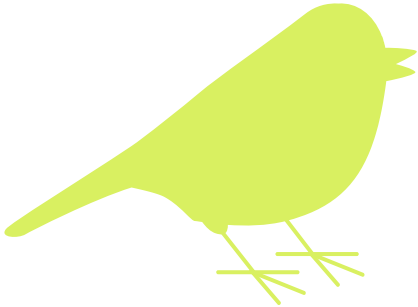
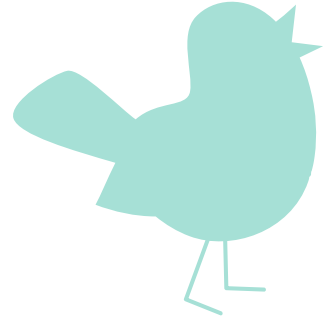
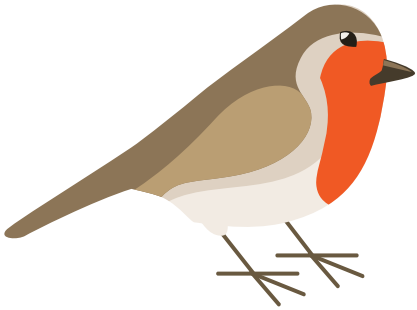


Ce sont des : _____





Retrouve l'ombre de l'oiseau et entoure-la !
De quel oiseau s'agit-il ?

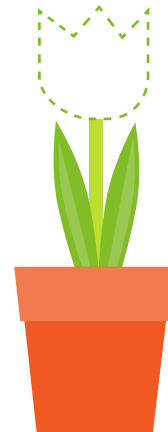
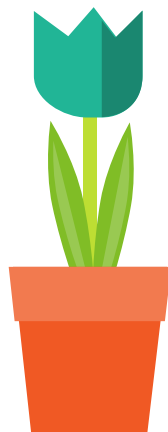
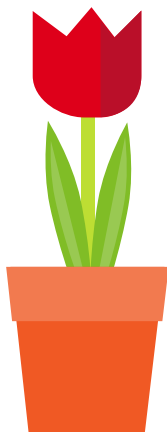
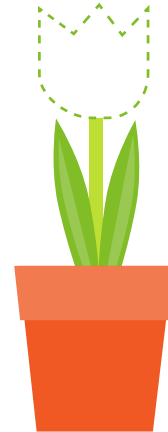
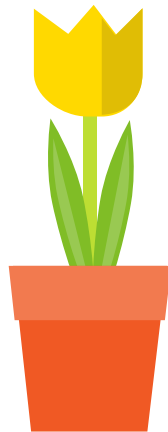
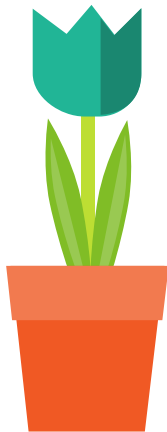
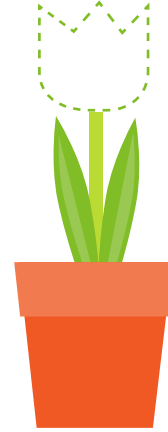
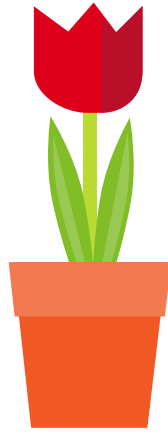
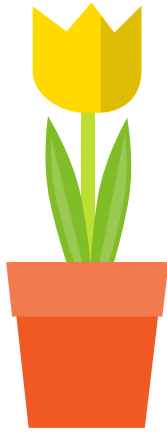


L'oiseau est un : _____





Pour chaque ligne, colorie la troisième tulipe en additionnant les teintes des 2 premières !





Découvre cette histoire du printemps et rendez-vous dans trois pages pour un quiz de champion(ne) !

Ma colonie a passé l'hiver en rangs bien serrés, à l'abri dans la ruche.

Puis le printemps est arrivé, les températures se sont adoucies, les premières fleurs sont apparues et les habitants des lieux ont chacun repris leurs activités : les milliers d'abeilles ont recommencé à s'activer à l'intérieur ou à sortir butiner, les faux-bourdon à courtiser la reine (le reste du temps, ils paressent en attendant qu'on leur serve la pitance), la reine enfin, s'est remise à pondre ! Ici en effet, dans cette société bien organisée, chacun tient un rôle précis et participe à la survie de la communauté.

C'est ainsi que j'ai vu le jour, moi la petite abeille qui vous conte cette histoire. Au milieu du printemps, la reine a pondu mon œuf, avec beaucoup d'autres.

Quelques jours après, je suis née au fond d'une alvéole de la ruche :

je n'étais qu'une minuscule larve. Des abeilles m'ont nourrie avec de la bouillie spéciale, composée de miel et de pollen. J'ai grossi de manière fulgurante, j'ai vu mes ailes et mes pattes pousser, jusqu'à devenir un insecte parfait (aussi appelé imago). 21 jours après la ponte, ayant atteint ma taille adulte, je suis sortie de ma cellule en perçant l'opercule qui la fermait.





Dès lors, j'ai occupé plusieurs fonctions successives et l'on peut dire que ma vie a été bien remplie !

J'ai d'abord été chargée de nettoyer les alvéoles de la ruche. Puis j'ai préparé à mon tour la fameuse bouillie pour les larves et suis devenue nourrice.

Peu après, une glande s'est développée dans ma tête (oui, dans ma tête !), sécrétant de la gelée royale, une substance mystérieuse et même un peu magique : une larve que l'on nourrit exclusivement de gelée royale devient une reine, c'est-à-dire avant tout, une incroyable pondeuse (jusqu'à 2000 oeufs par jour) ! La reine vit également 4 ou 5 ans, contre 5 à 7 semaines pour les "simples" ouvrières.

Bientôt, je n'ai plus produit de gelée, mais de la cire s'est mise à sortir de mon abdomen ! Grâce à elle, j'ai construit des alvéoles dans la ruche, avec beaucoup de précision et de minutie pour qu'elles soient parfaitement hexagonales. Je suis donc devenue une sorte d'architecte !

Enfin, pendant tout ce temps, j'ai aussi appris à transformer le nectar des fleurs (un précieux liquide sucré) en miel.

Je suis une abeille depuis seulement trois semaines et voyez tout ce que j'ai déjà accompli ! Pourtant, d'autres aventures m'attendent encore.

Ce matin pour la première fois, j'ai volé. Oui, j'ai fait battre mes ailes au dehors de la ruche. Je suis partie en repérage car je débute aujourd'hui une nouvelle carrière : celle de butineuse.





A moi les grandes expéditions à 2 ou 3 kilomètres de l'essaim, les "bzzz" et les "mmmh" dans les parcs et les jardins ! Je vais à mon tour voler d'une fleur à l'autre, y plonger ma tête entière pour aspirer et stocker du nectar. Puis je le ramènerai à la ruche où il sera transformé en miel par d'autres abeilles.

Petit inconvénient toutefois : il me faudra faire plusieurs dizaines de voyages par jour, ce qui risque de devenir rapidement épuisant ! Ainsi, dans deux ou trois semaines, mes forces déclineront et je quitterai moi-même ce monde. Mais je ne suis pas inquiète : la force des abeilles, c'est le nombre ! Je sais que des milliers d'autres ouvrières s'affairent déjà dans la ruche et qu'elles seront bientôt prêtes à prendre leur envol...





Mesure-toi à ce quiz sur les abeilles et l'histoire de *La petite ouvrière* !

1. Tu sais maintenant que les abeilles vivent en groupe. Quels autres mots tirés de l'histoire peut-on utiliser à la place de "groupe" ? (1^{er} paragraphe)

2. Que signifient les termes "pitance" et "opercule" ? (soulignés dans le texte)

3. Cite 3 stades successifs du développement de l'abeille (2^e paragraphe).

4. Quelle nourriture les abeilles donnent-elles à une larve pour qu'elle devienne reine ?

5. Combien de côtés les alvéoles d'une ruche comptent-elles ?

6. Au bout de combien de temps la petite ouvrière commence-t-elle à butiner ?

7. Comment appelle-t-on l'activité humaine consistant à élever des abeilles pour produire du miel ? (il te faut l'aide d'un adulte ou du dictionnaire)





Tous ces papillons vont par paires, sauf un. Lequel ?





Résouds la charade ci-dessous pour découvrir comment s'appelle cet arbuste qui fleurit au printemps !

PS : vérifie l'orthographe avant d'écrire ta réponse...



Mon premier n'est pas faible.

Mon deuxième est une note qui dit oui.

Mon troisième découpa (du bois par exemple).

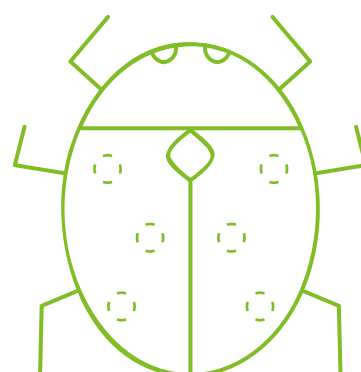
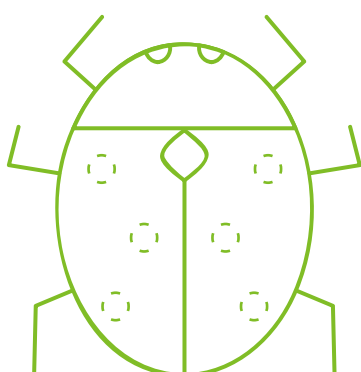
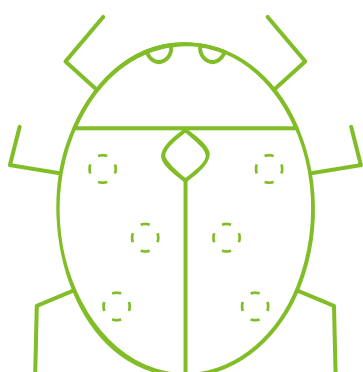
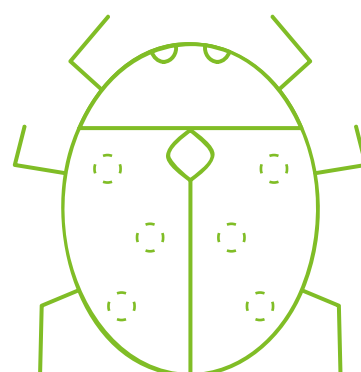
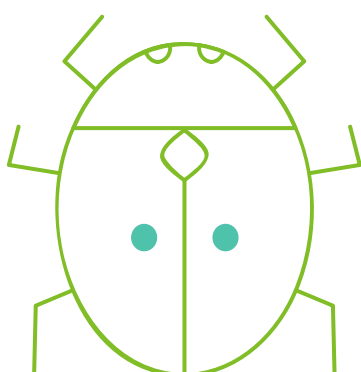
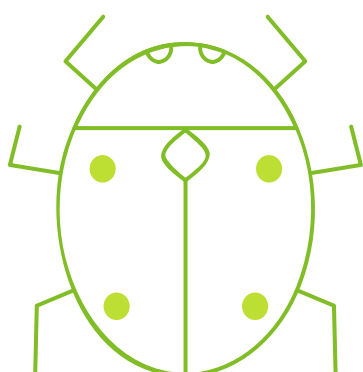
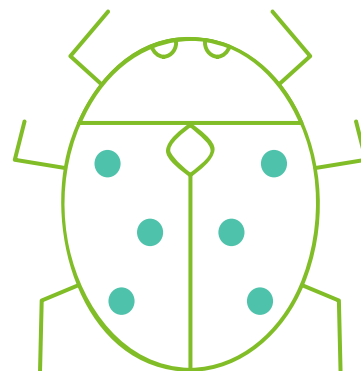
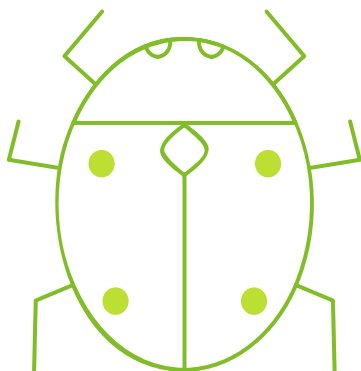
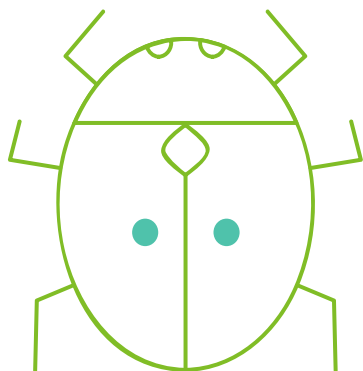
Mon tout orne de nombreux jardins !

Je suis un : _ _ _ _ _





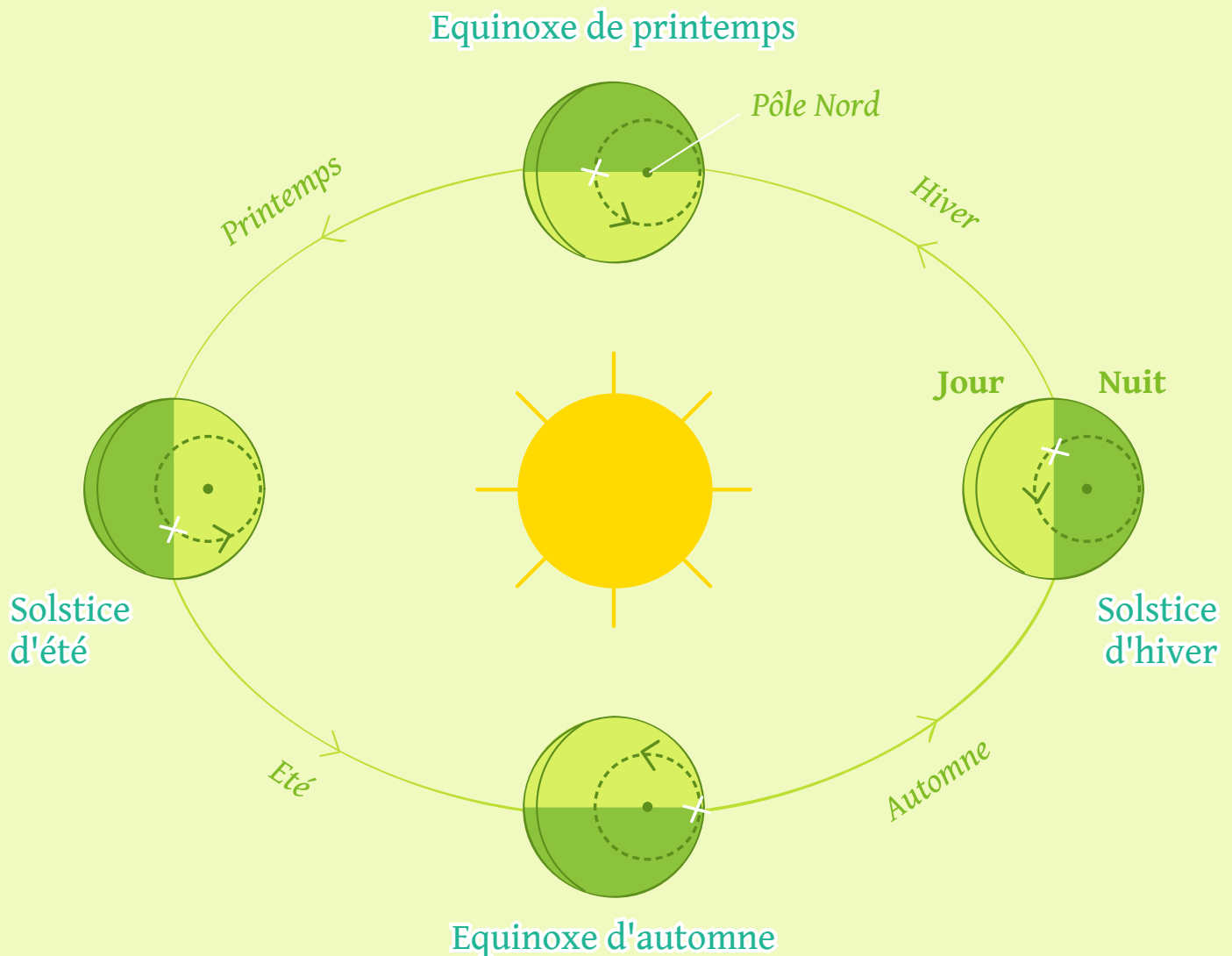
Continue la suite logique suivante en coloriant les bons points des 4 dernières coccinelles, dans la bonne couleur !





Observe bien le dessin puis répons aux questions de la page suivante !

Les différentes saisons dans l'hémisphère Nord - Terre "vue de haut"



La Terre tourne sur elle-même en 24h, son axe de rotation est incliné.

Elle tourne également autour du Soleil, en une année.

La croix blanche désigne un point quelconque de la Terre. Lorsque la croix se situe du côté du Soleil, il fait jour en ce point de la planète.



Qu'est-ce qui marque le début du printemps ?

- le solstice de printemps
- le solstice d'été
- l'équinoxe de printemps



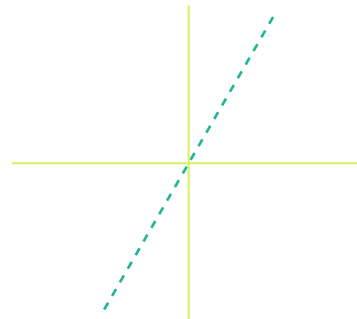
Combien de temps le printemps dure-t-il ?

- la moitié de l'année ?
- le quart de l'année ?
- le tiers de l'année ?



Au moment de l'équinoxe, l'axe de rotation de la Terre est-il incliné :

- vers le soleil ?
- dans le sens opposé au soleil ?
- ni l'un, ni l'autre



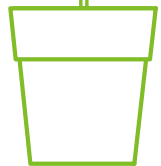
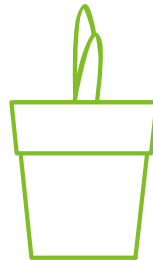
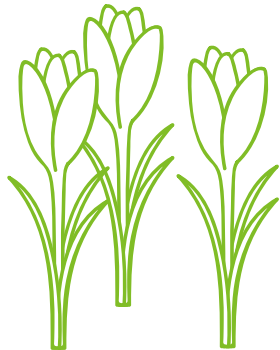
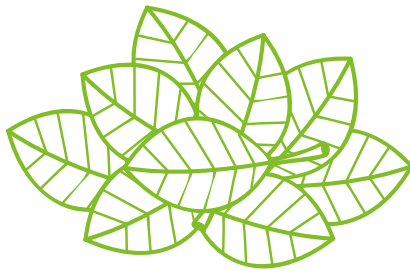
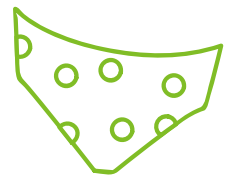
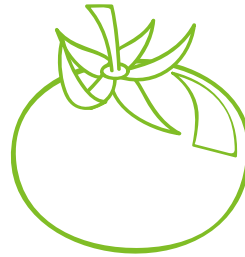
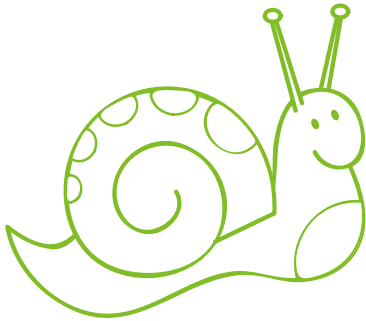
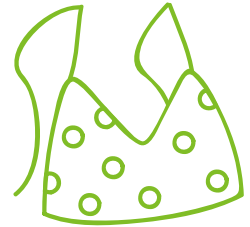
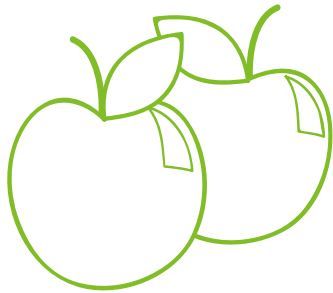
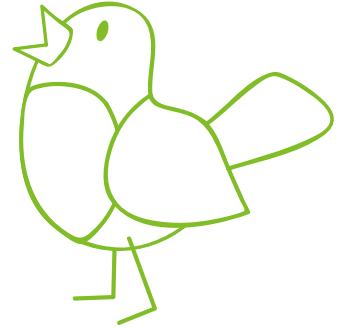
Au moment de l'équinoxe, en un point donné de la planète, le jour est-il :

- de même durée que la nuit ?
- plus court que la nuit ?
- plus long que la nuit ?





Colorie uniquement les éléments qui ont leur place au jardin au printemps !





Pour beaucoup d'animaux, le printemps est la saison des amours et bientôt, des naissances.

Relie le nom de chaque animal à son petit !



Le loup

La cigogne

Le sanglier

Le corbeau

La grenouille

Le canard

L'hirondelle

La biche

Le lapin

L'oie

Le paon

Le papillon

La chèvre

Le corbillat

Le faon

Le louveteau

Le caneton

Le cigogneau

La chenille

Le têtard

Lemarcassin

Le chevreau

L'hirondeau

Le lapereau

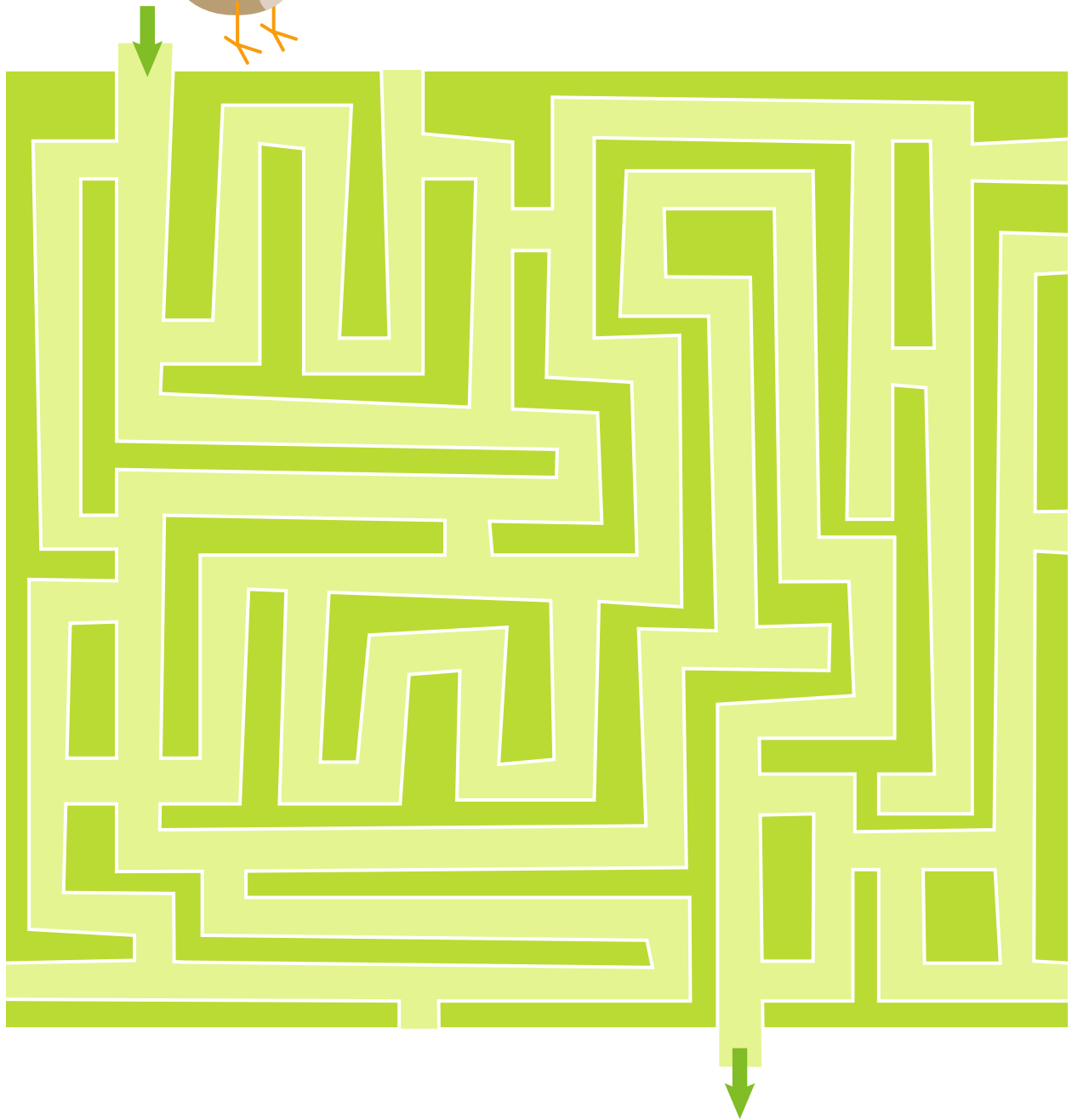
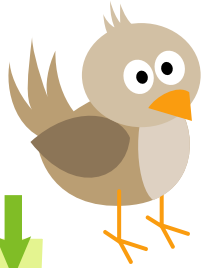
L'oison

Le paonneau



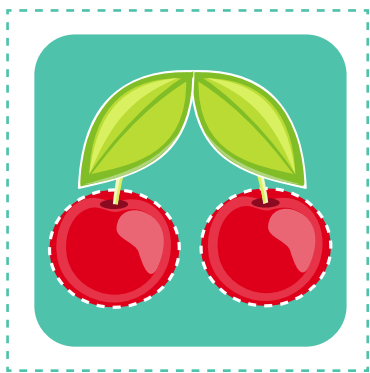
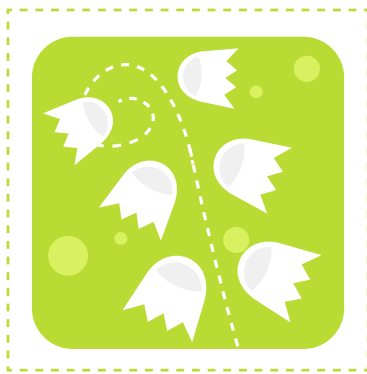
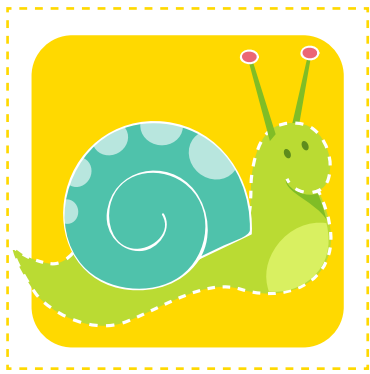


Aide l'oiseau à trouver le chemin le plus court pour aller voir son amoureuxse !





Fabrique ton mémoire du printemps en imprimant et découpant ces cartes deux fois ! (tu peux les coller sur une feuille cartonnée pour que ce soit plus solide)





Fabrique une jolie fleur avec une assiette en carton et une boîte à fromage !



Boîte à fournitures

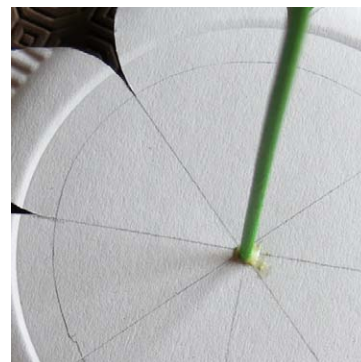
- Une assiette en carton blanche
- Le dessous d'une boîte à fromage
- Un grand pic en bois
- De la peinture jaune ou orange et de la peinture verte
- De la colle liquide, des ciseaux ronds, un crayon et une règle
- Un support pour exposer la création : pot en terre cuite garni de mousse artificielle, vase ou petite bouteille...
- Pour la décoration : des gomettes, paillettes, ronds taillés dans un pot de petit suisse (cas dans notre exemple)...
- Eventuellement, du papier rigide vert pour fabriquer des feuilles





Réalisation

- Peindre l'extérieur de la boîte en jaune ou en orange (plusieurs couches si besoin). Peindre également le pic en bois en vert.
- Retourner l'assiette et tracer 4 diamètres, pour obtenir 8 quartiers à peu près équivalents. Tracer également le contour de la boîte à fromage au milieu de l'assiette, toujours sur l'envers. Puis dessiner 8 pétales en s'aidant des différents repères et découper pour former les pointes. Faire un petit trou au centre de l'assiette avec un objet pointu (adulte).
- Mettre l'assiette sur l'endroit et coller la boîte à fromage au milieu. Une fois le collage pris, glisser le pic en bois dans le trou de l'assiette, par le dessous, pour figurer la tige. Consolider si besoin avec une pointe de colle.
- Il reste à apposer des éléments décoratifs ici et là, à découper d'éventuelles feuilles dans le papier vert et à mettre en place cette belle de printemps dans le support choisi !



----- Solutions des jeux -----

Page 2 :: Bataille de pétales

Il y a 52 pétales bleus et 40 pétales oranges !

Page 3 :: Dessin pointillés

Bravo à tous les petits éveillés !

Page 4 :: Le miroir

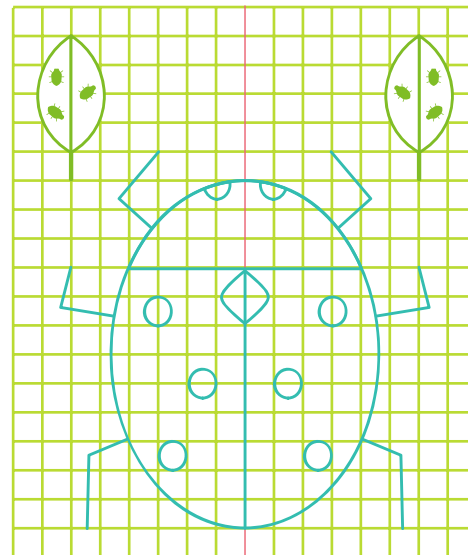
Voir dessin ci-contre.

Page 5 :: La longue phrase

Il faut sélectionner les propositions A, D, F et H.

Page 6 :: L'oiseau migrateur

Le bon chemin est le B.



Page 7 :: Bulles se saison

Il faut entourer les bulles 1 (cerisier en fleur), 5 (jacinthe sauvage), 9 (bourdon), 10 (bourgeons) et 11 (tulipe).

Page 8 :: Casse-tête printanier

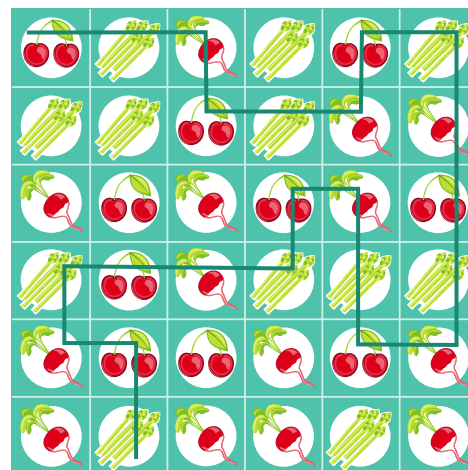
Voir dessin ci-contre.

Page 9 :: Devinette fleurie

Les fleurs de la photo sont des primevères.

Page 10 :: L'oiseau mystère

La bonne ombre est l'avant dernière (en bas). L'oiseau est un rouge-gorge.



Page 11 :: Mélanges primaires

Jaune + rouge = orange / Bleu + jaune = vert / Rouge + bleu = violet.

Pages 12 à 15 :: La petite ouvrière

1. Colonie, société, communauté / 2. Pitance = nourriture ; opercule = couvercle / 3. Oeuf, larve, imago / 4. La gelée royale / 5. Une alvéole est hexagonale, elle compte 6 côtés / 6. Au bout de 3 semaines / 7. L'apiculture.

Page 16 :: Bien caché !

Le deuxième papillon à droite en partant du haut est unique.

Page 17 :: Que suis-je ?

Je suis un forsythia : fort (pas faible), si (note qui dot oui), scia (découpa).

Page 18 :: Les coccinelles

Les 4 dernières coccinelles portent respectivement 4 points verts, 6 points bleus, 4 points verts et 2 points bleus.

Pages 19 et 20 :: Tourne la Terre

Dans l'ordre des questions : l'équinoxe de printemps, le quart de l'année, ni l'un ni l'autre, de même durée que la nuit.

Page 21 :: Mon petit jardin

Il faut colorier : l'arrosoir et la fourche (pour les plantations), l'oiseau, le muguet, l'escargot, les crocus, les 2 premiers pots en bas à droite, mais pas le troisième.

Page 22 :: Bébés bêtes

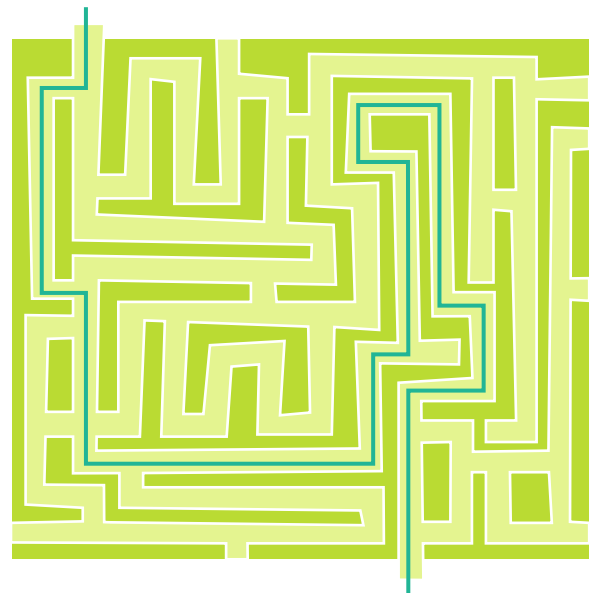
Le loup et le louveteau, la cigogne et le cigogneau, le sanglier et le marcassin, le corbeau et le corbillat, la grenouille et le têtard, le canard et le caneton, l'hirondelle et l'hirondeau, la biche et le faon, le lapin et le lapereau, l'oie et l'oison, le paon et le paonneau, le papillon et la chenille, la chèvre et le chevreau.

Page 23 :: Les amoureux

Voir ci-contre.

Pages 24 à 26 :: Mon petit memory et Belle de printemps

10 sur 10 à tous les petites mains !





**Le site
des petits
Zéveillés**

et de leurs parents

